



BLIKKENBURG 115

VLISSINGEN

VRAAGPRIJS € 197.500 K.K.

KENMERKEN



WOONOPPERVLAKTE
91 m²

PERCELOPPERVLAKTE
140 m²

INHOUD
321 m³

BOUWJAAR
1978

ENERGIELABEL
B

OMSCHRIJVING

Fijne eengezinswoning, gesitueerd aan de rand van de wijk met diepe tuin, berging en vrije achterom. Door de ligging aan de rand van de wijk, heb je een leuk uitzicht over het groen aan de voorzijde. De diepe tuin aan de achterzijde zorgt voor een lekker plekje in de zon en heeft veel privacy door het vele groen dat je ook achter de woning hebt. Er zijn achter de woning voldoende parkeervakken, zodat je altijd een plekje dichtbij de woning hebt. De woning is door de jaren heen netjes onderhouden, heeft drie goede slaapkamers, een diepe tuingerichte woonkamer en biedt hiermee een leuke mogelijkheid voor de starter of een jong gezin. Er zijn op korte wandel- en fietsafstand scholen en een winkelcentrum bereikbaar zodat je alles lekker dichtbij de hand hebt. De woning beschikt over een energielabel B en heeft hiermee een gunstig energieverbruik.

Begane grond:

De straat aan de voorzijde wordt met name gebruikt door bewoners uit de wijk en is daarmee rustig. De voordeur geeft entree tot de hal, waar je ruimte hebt voor de garderobe en het toilet. Verder is er een vaste kast met hierin de cv installatie. Het betreft een Intergas HR combitoestel die in 2023 nog is vervangen. Voorts is er toegang tot de diepe, tuingerichte woonkamer met de open keuken. Deze is gesitueerd aan de voorzijde, waardoor je vanuit het keukenraam uitkijkt over het vele groen aan de voorzijde. De woonkamer beschikt over een praktische verdeling tussen de eethoek en de zithoek, waarbij je aan de tuinzijde een grote raampartij hebt. Deze zorgt voor volop daglicht in de ruimte en een leuk zicht op de achtertuin. Er is een open haard die samen met de radiatoren zorgen voor warmte en gezelligheid in de zithoek. De vloer is afgewerkt met een fraaie eikenhouten vloer. De deur geeft toegang tot de verzorgde achtertuin die de hele dag door een plekje in de zon en schaduw geeft.

Eerste verdieping:

De trap in de woonkamer brengt je naar de overloop. De verdieping heeft een drietal prima bemeten slaapkamers. Aan de voorzijde vind je de

grootste slaapkamer. Hier geeft de brede dakkapel lekker veel extra ruimte en de vaste kast zorgt voor een mooie kledingkast. Aan de achterzijde tref je twee goede extra slaapkamers aan. De badkamer is betegeld in een lichte kleurstelling en beschikt over een tweede toilet, een wastafel en een aparte douche.

















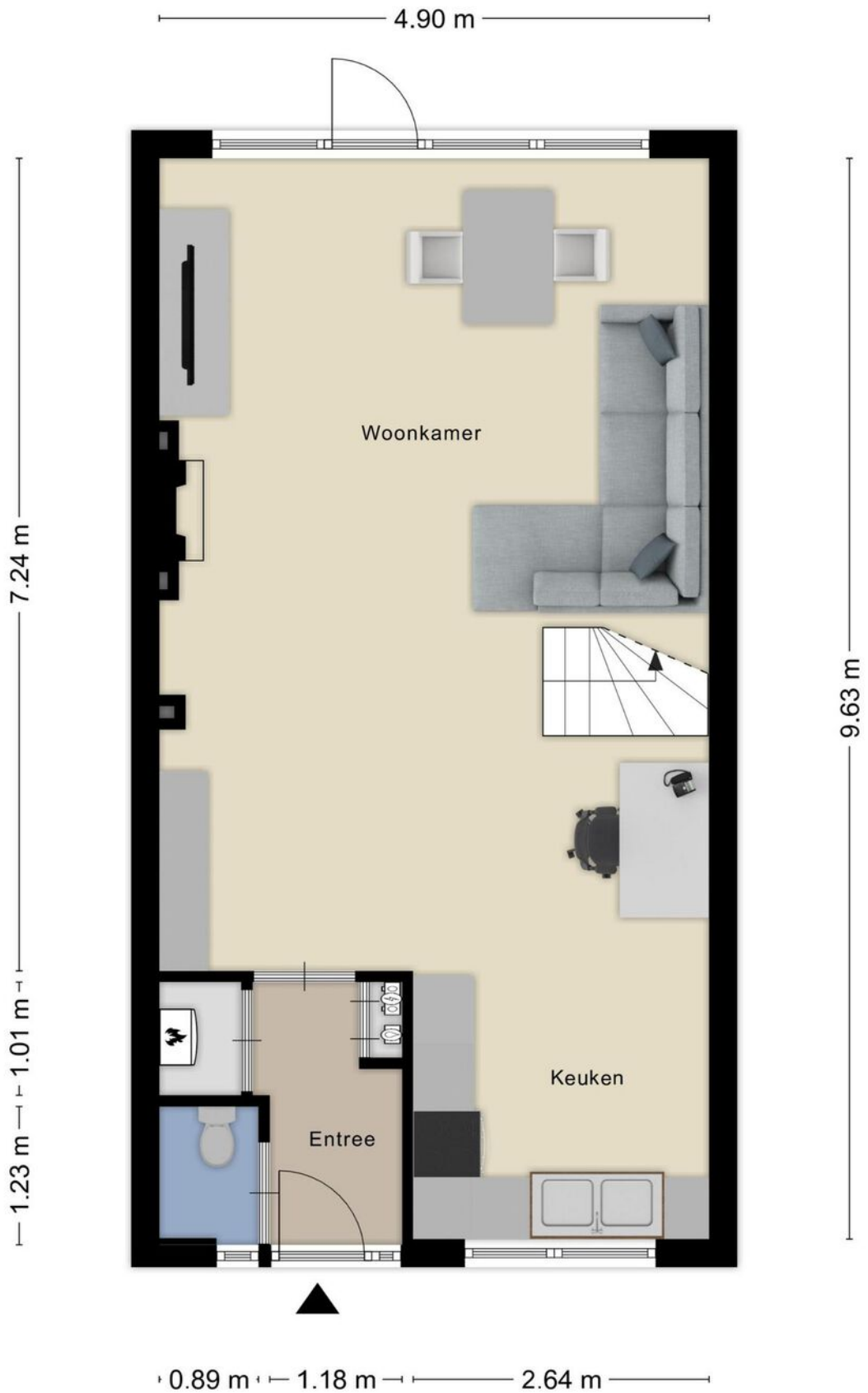










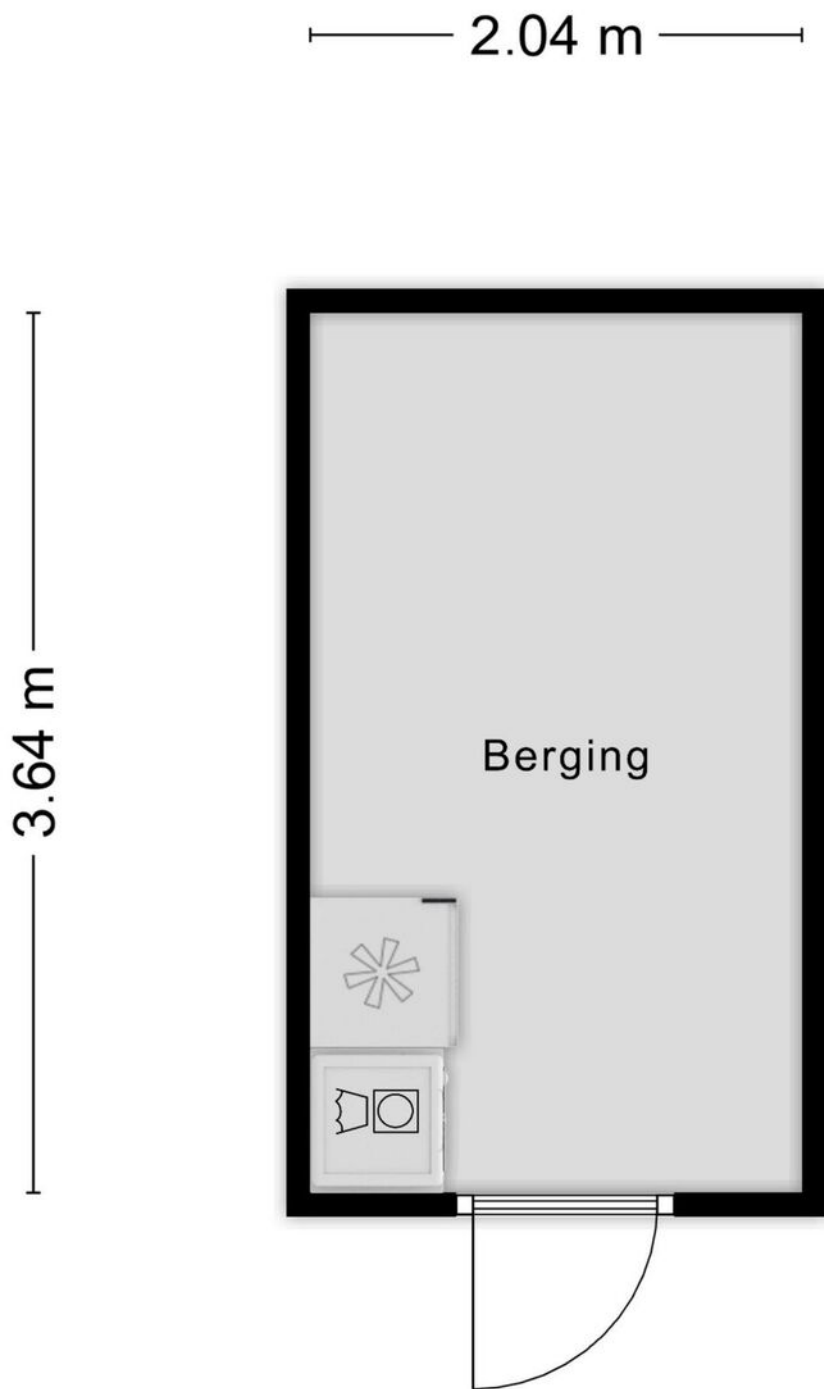


Aan de plattegronden kunnen geen rechten worden ontleend

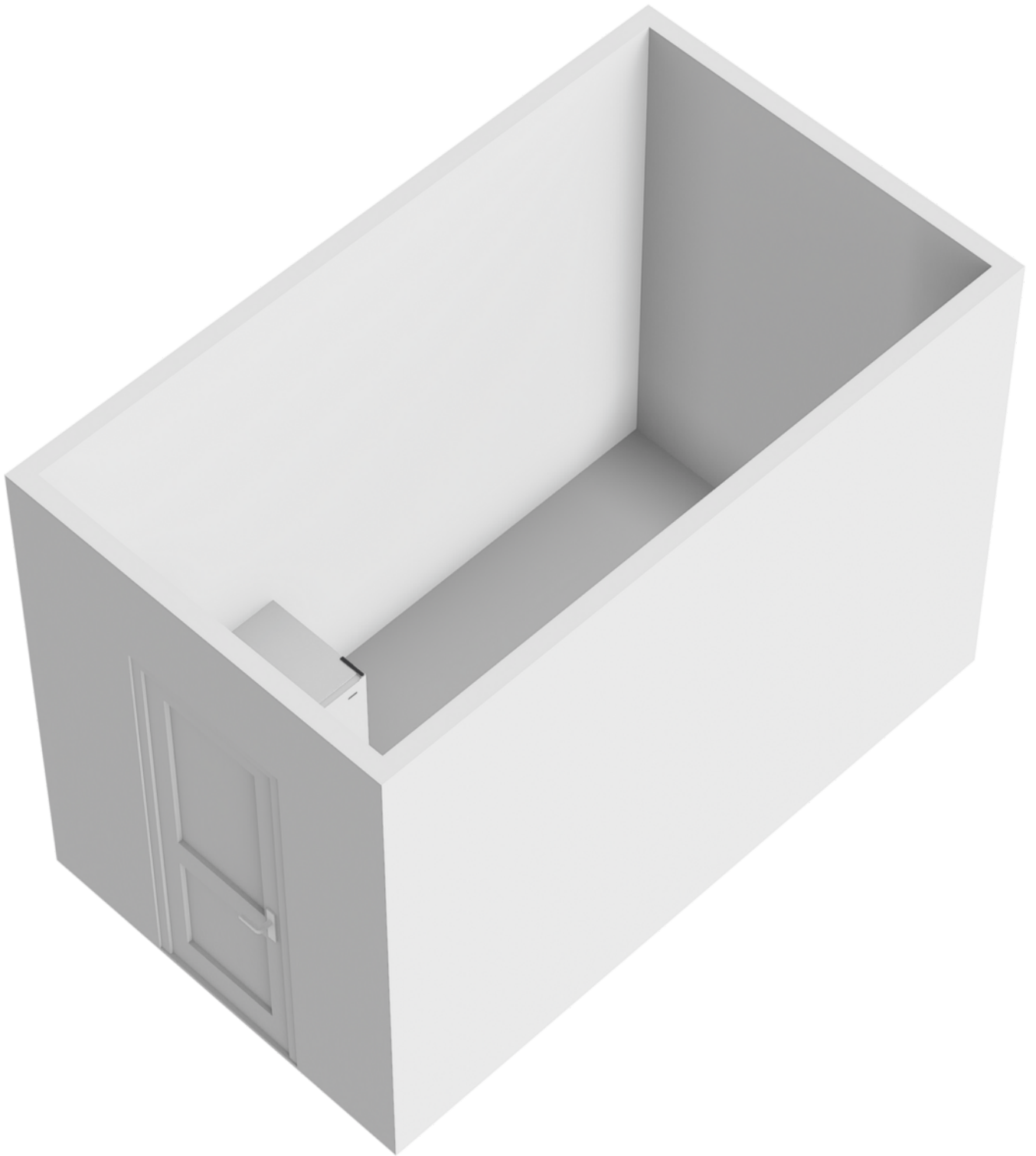
PLATTEGROND



PLATTEGROND



Aan de plattegronden kunnen geen rechten worden ontleend

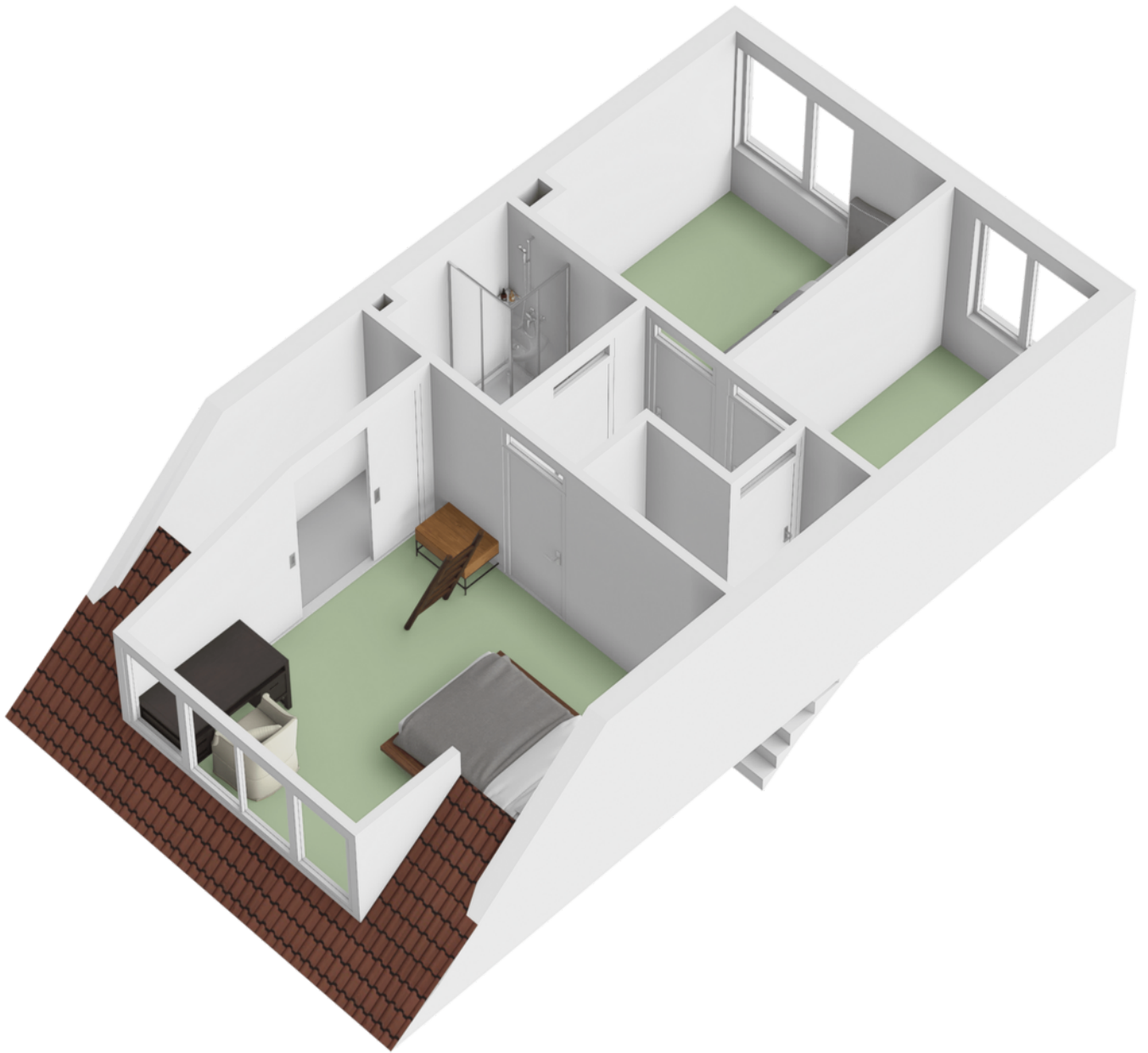


PLATTEGROND

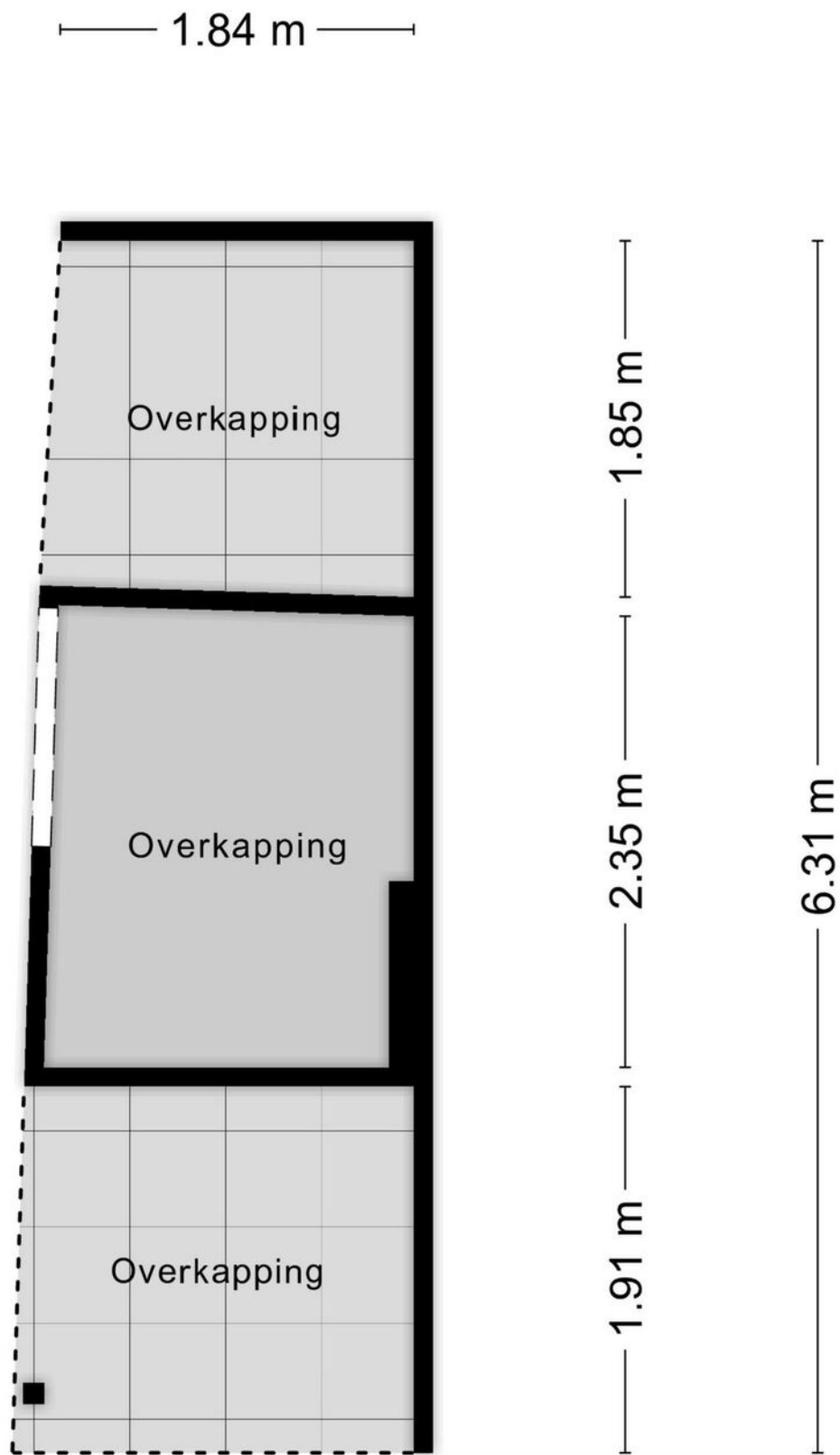


Aan de plattegronden kunnen geen rechten worden ontleend

PLATTEGROND

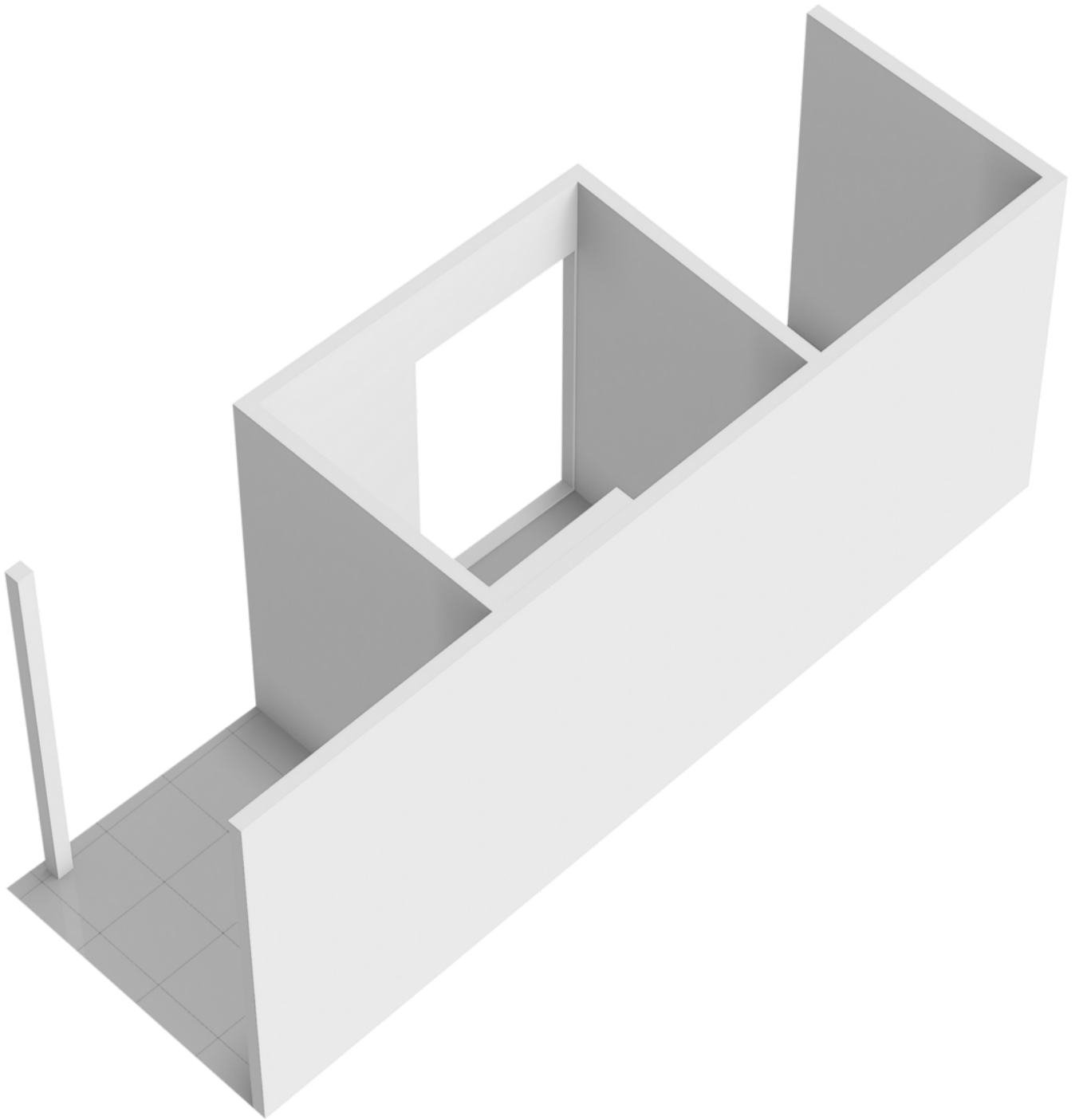


PLATTEGROND



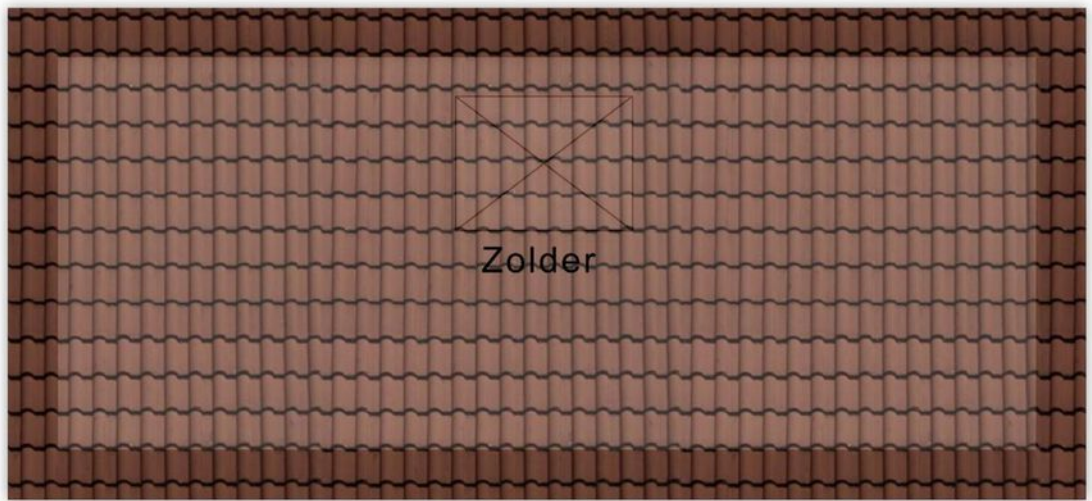
Aan de plattegronden kunnen geen rechten worden ontleend

PLATTEGROND



PLATTEGROND

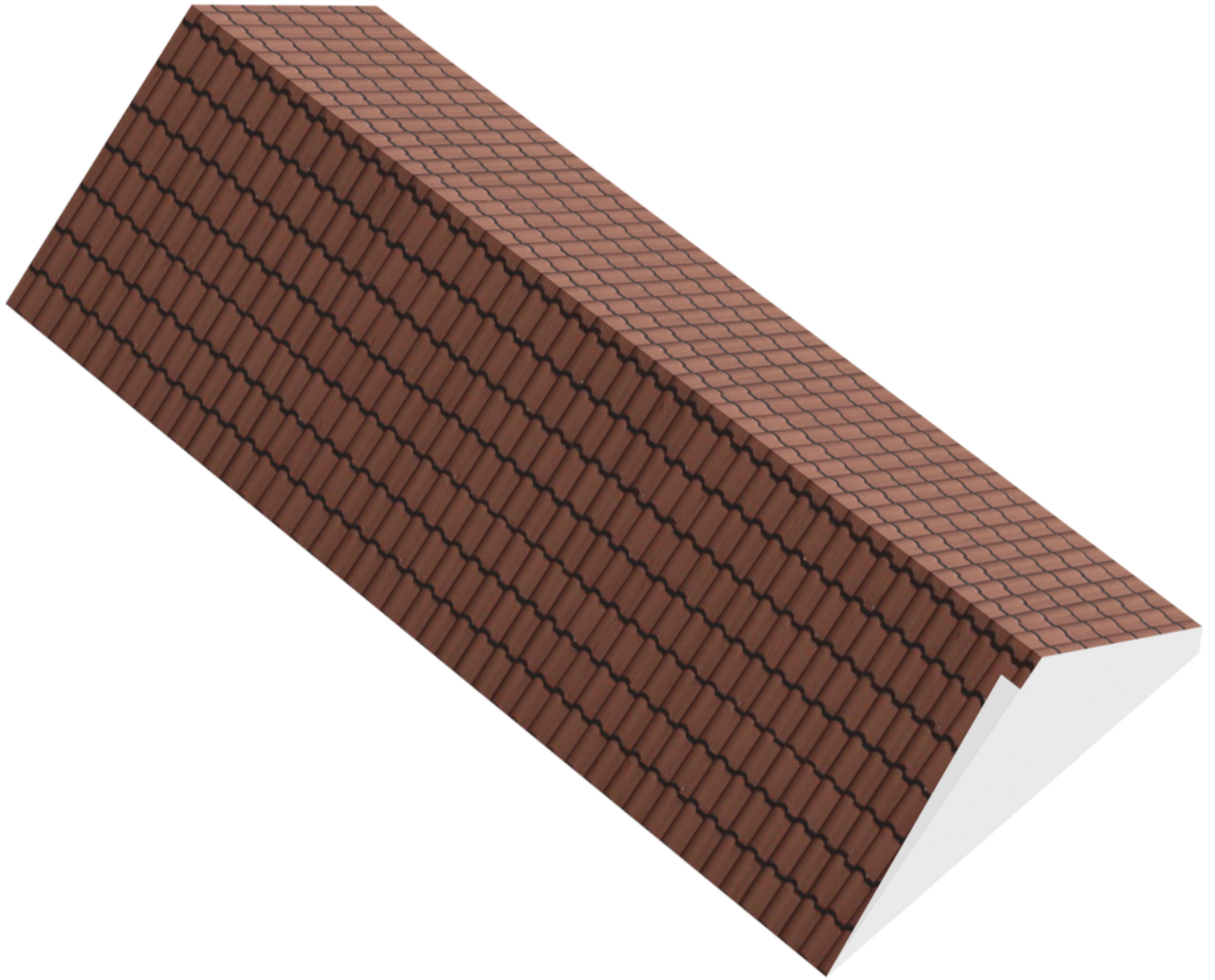
1.96 m



4.90 m

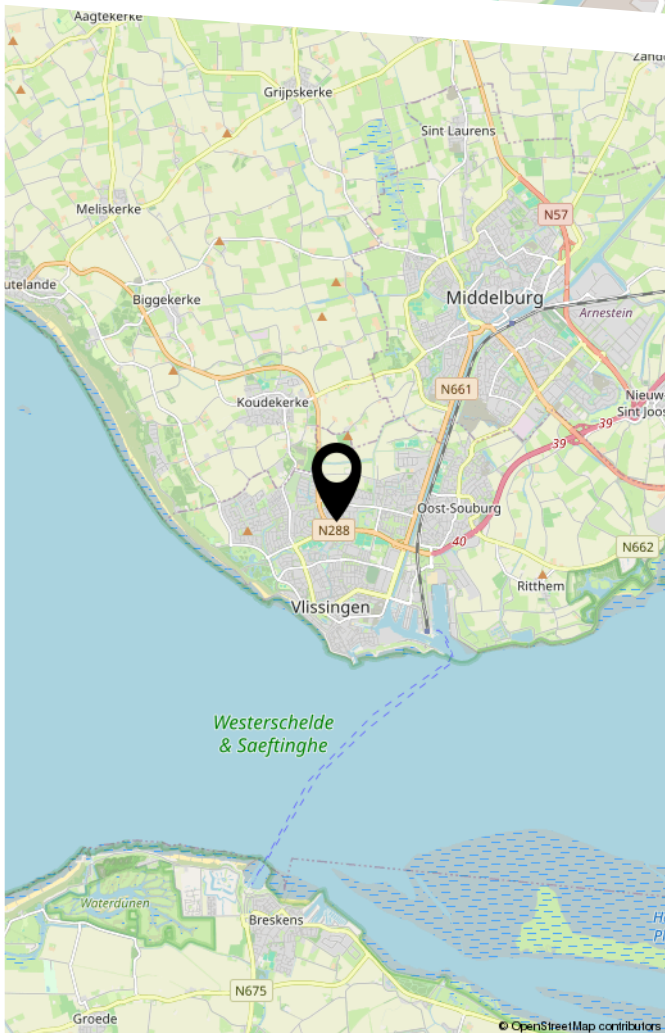
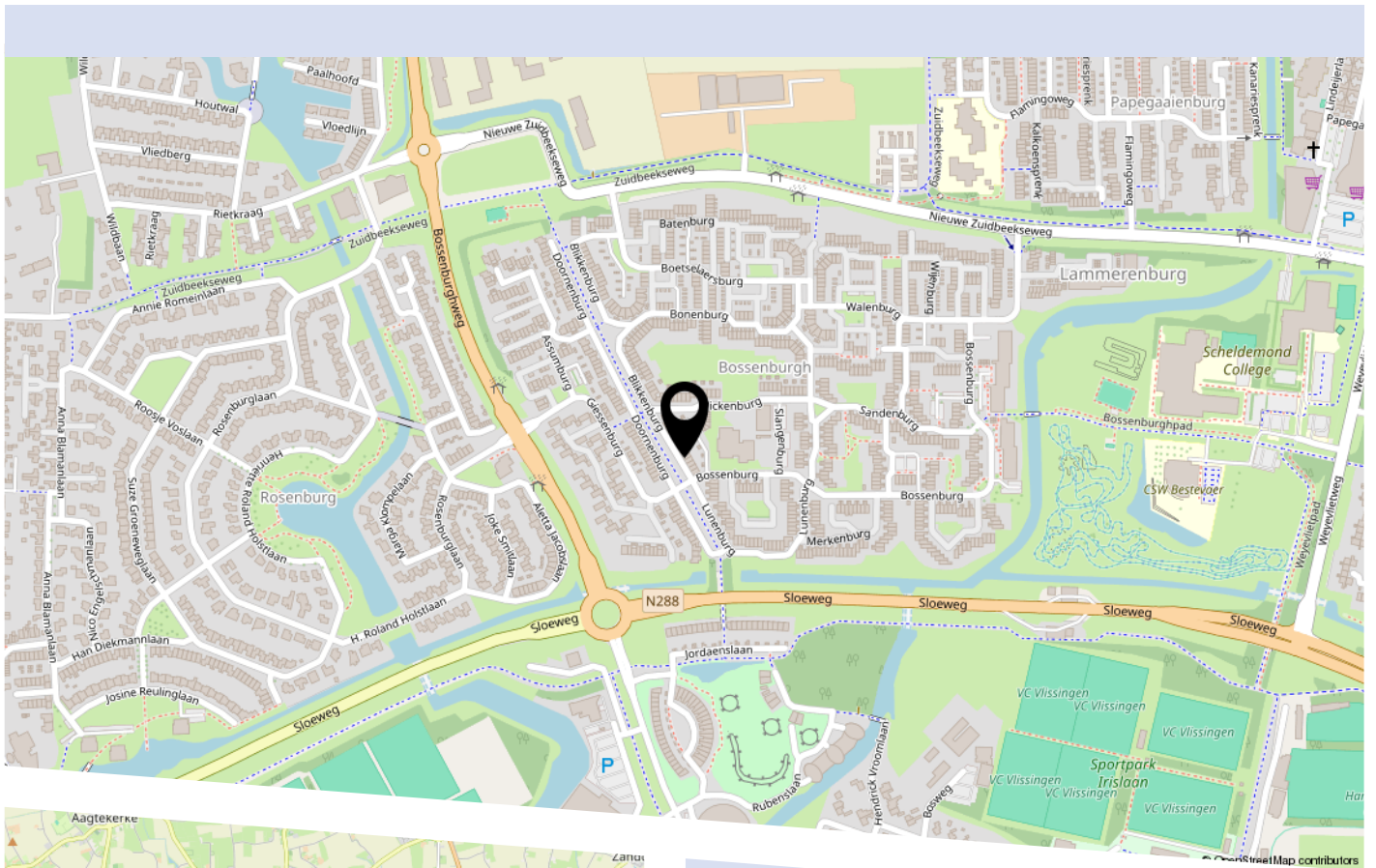
Aan de plattegronden kunnen geen rechten worden ontleend

PLATTEGROND



PLATTEGROND

LOCATIE OP DE KAART



LIJST VAN ZAKEN

	Blijft achter	Gaat mee	Ter overname
Woning - Interieur			
Houtkachel	X		
Verlichting, te weten			
- inbouwspots/dimmers	X		
- opbouwspots/armaturen/lampen/dimmers		X	
- losse (hang)lampen		X	
(Losse)kasten, legplanken, te weten			
- planken wand in blauwe slaapkamer		X	
- plankensysteem in schuur		X	
Raamdecoratie/zonwering binnen, te weten			
- gordijnen	X		
- overgordijnen	X		
- vitrages		X	
- rolgordijnen	X		
Vloerdecoratie, te weten			
- vloerbedekking	X		
- houten vloer(delen)	X		
- plavuizen	X		
Overig, te weten			
- spiegelwanden	X		
Woning - Keuken			
Keukenblok (met bovenkasten)	X		
Keuken (inbouw)apparatuur, te weten			
- kookplaat	X		
- afzuigkap	X		

LIJST VAN ZAKEN

	Blijft achter	Gaat mee	Ter overname
- magnetron	X		
- oven	X		
- koel-vriescombinatie	X		
Woning - Sanitair/sauna			
Toilet met de volgende toebehoren			
- toilet	X		
- toiletrolhouder	X		
- toiletborstel(houder)	X		
Badkamer met de volgende toebehoren			
- douche (cabine/scherm)	X		
- wastafel	X		
- wastafelmeubel	X		
- planchet	X		
- toilet	X		
- toiletrolhouder	X		
- toiletborstel(houder)	X		
Woning - Exterieur/installaties/veiligheid/ energiebesparing			
(Voordeur)bel	X		
Rookmelders	X		
(Klok)thermostaat	X		
Telefoonaansluiting/internetaansluiting	X		
Veiligheidsschakelaar wasautomaat	X		
Warmwatervoorziening, te weten			
- CV-installatie	X		
Tuin - Inrichting			

LIJST VAN ZAKEN

	Blijft achter	Gaat mee	Ter overname
Tuinaanleg/bestrating	X		
Beplanting	X		
Tuin - Verlichting/installaties			
Buitenverlichting	X		
Tuin - Bebouwing			
Tuinhuis/buitenberging	X		



HEEFT U INTERESSE IN DEZE WONING?

NEEM DAN CONTACT MET ONS OP!

KRIJGER & DIELEMAN
MAKELAARS EN TAXATEURS
Aagje Dekenstraat 1
4381 RM, Vlissingen

0118-764036
info@krijgerdieleman.nl
www.krijgerdieleman.nl