



SIMON STEVINSTRAAT 35

VLISSINGEN

VRAAGPRIJS € 249.000 K.K.

KENMERKEN



WOONOPPERVLAKTE
73 m²

PERCELOPPERVLAKE
114 m²

INHOUD
274 m³

BOUWJAAR
1949

ENERGIELABEL
D

OMSCHRIJVING

Wat een heerlijk plekje, hier aan de Simon Stevinstraat! Je woont er lekker rustig, in een super gezellig buurtje van de Oude Stad in Vlissingen. Zo heb je het centrum, de winkels, speeltuin de Oude Stad en alle voorzieningen op korte loopafstand. Deze eengezinswoning ligt letterlijk onder aan de zeedijk, waarmee je het strand en de Groene Boulevard binnen handbereik hebt. De woning beschikt over een nette tuin met veranda, een berging én een vrije achterom. Samen met een keurige badkamer, een moderne keuken, drie slaapkamers en een prima afwerking kun je deze woning zonder veel werkzaamheden betrekken en woon je op een van de leukste plekjes van de Vlissingse binnenstad.

Begane grond:

Je kunt je auto prima kwijt voor de deur. Je hebt hiervoor een parkeervergunning nodig die je voor circa 6 tientjes kunt verkrijgen bij de gemeente Vlissingen. Handig, en altijd plek. Terwijl je parkeert zie je de Oranjemolen als bekend baken staan op de Oranjedijk en geeft de omgeving de sfeer van de locatie weer. De voordeur geeft entree tot een hal met ruimte voor je garderobe, het toilet en de vernieuwde meterkast met een moderne groepenkast. De woonkamer is ingedeeld in een praktisch doorzonmodel. Je treft in zowel de voor- als de achtergevel grote raampartijen aan, waardoor er sprake is van veel daglicht in het huis. En jawel, de eerder omschreven Oranjemolen is ook vanuit je kamer weer te zien! Aan de voorzijde is er ruimte voor een goede zithoek terwijl de eethoek in open verbinding staat met de keurige keuken. Deze is in een hoekopstelling geplaatst en beschikt over inbouwapparatuur. Vanuit de keuken is de tuin bereikbaar. Je kunt er plaatsnemen in de veranda, waar je ook met minder mooi weer een gezellig plekje hebt. De tuin is verder netjes aangelegd en vraagt weinig onderhoud. Er is een stenen berging voor je fiets, die je gemakkelijk achterom krijgt via de brandgang die je deelt met de burens.

Eerste verdieping:

De vaste trap in de woonkamer brengt je naar de overloop. De verdieping beschikt over een drietal

kamers, welke variëren in afmetingen. Een van de kamers is als was- en linnenkamer in gebruik, maar kan prima als slaapkamer in gebruik worden genomen als de gezinsgrootte dat vraagt. De badkamer is verzorgd en beschikt over modern tegelwerk en sanitair. Er zijn een tweede toilet, een inloopdouche met glazen wand en een wastafel met meubel aanwezig. Op de overloop kun je de vlizotrap gebruiken om op de zolderruimte te komen.

Tweede verdieping:

Hier tref je lekker veel bergruimte aan. De ruimte is goed te benutten en beschikt over beperkte stahoogte, maar absoluut voldoende om je spullen makkelijk te bergen. Verder is er plaats voor de cv installatie. Het betreft een Remeha Avanta HR combiketel uit 2007.













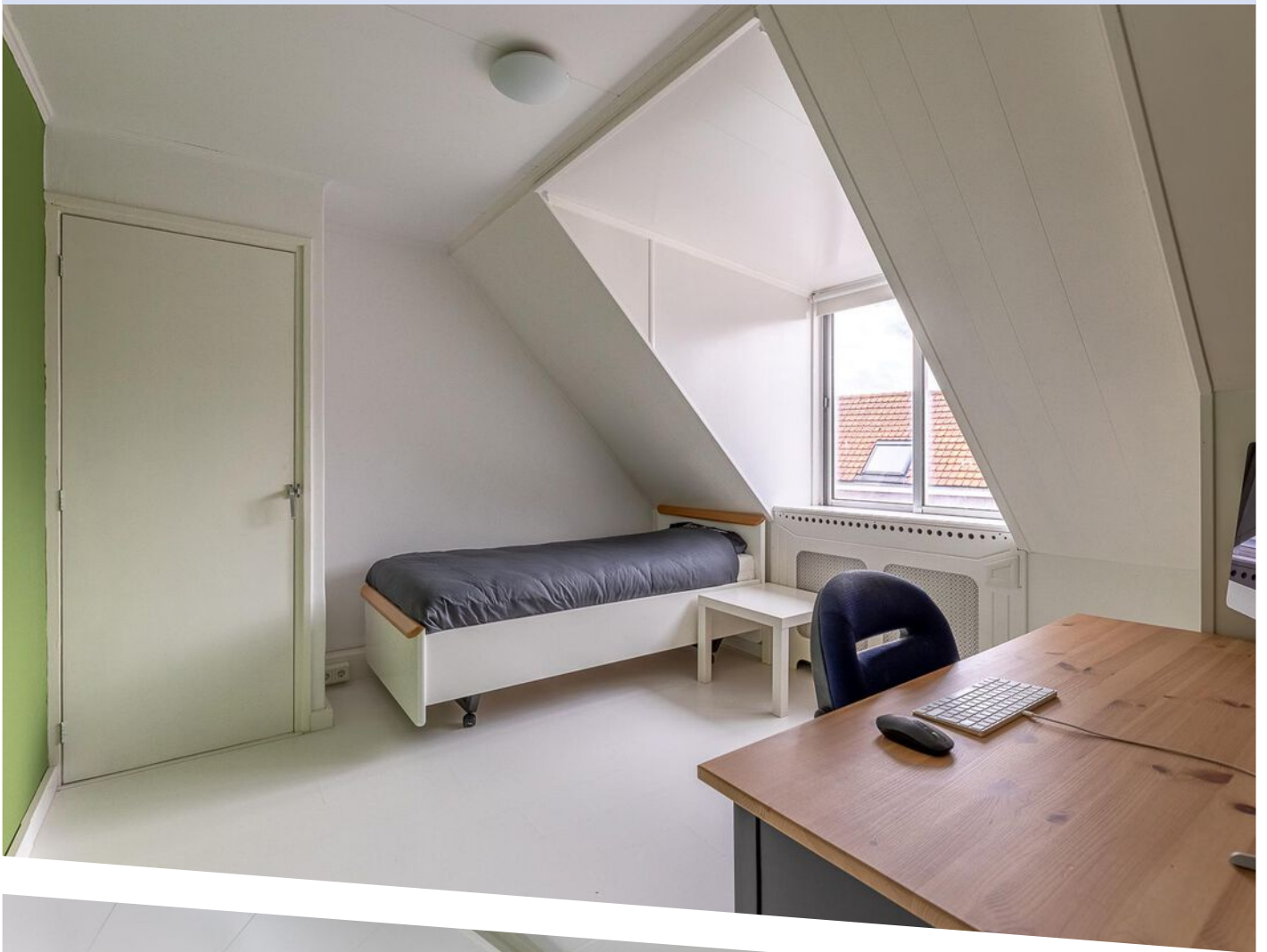


















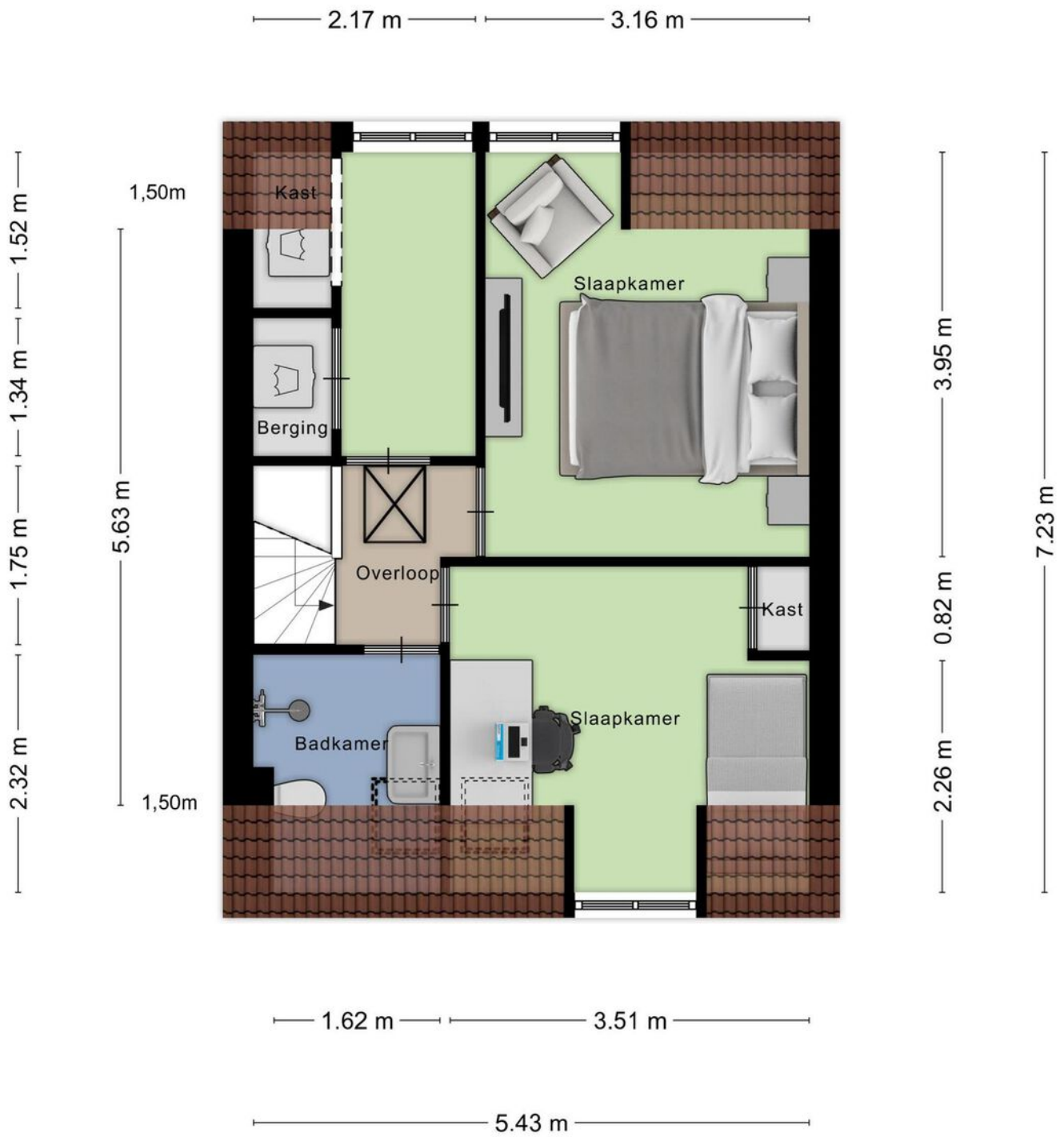


Aan de plattegronden kunnen geen rechten worden ontleend

PLATTEGROND

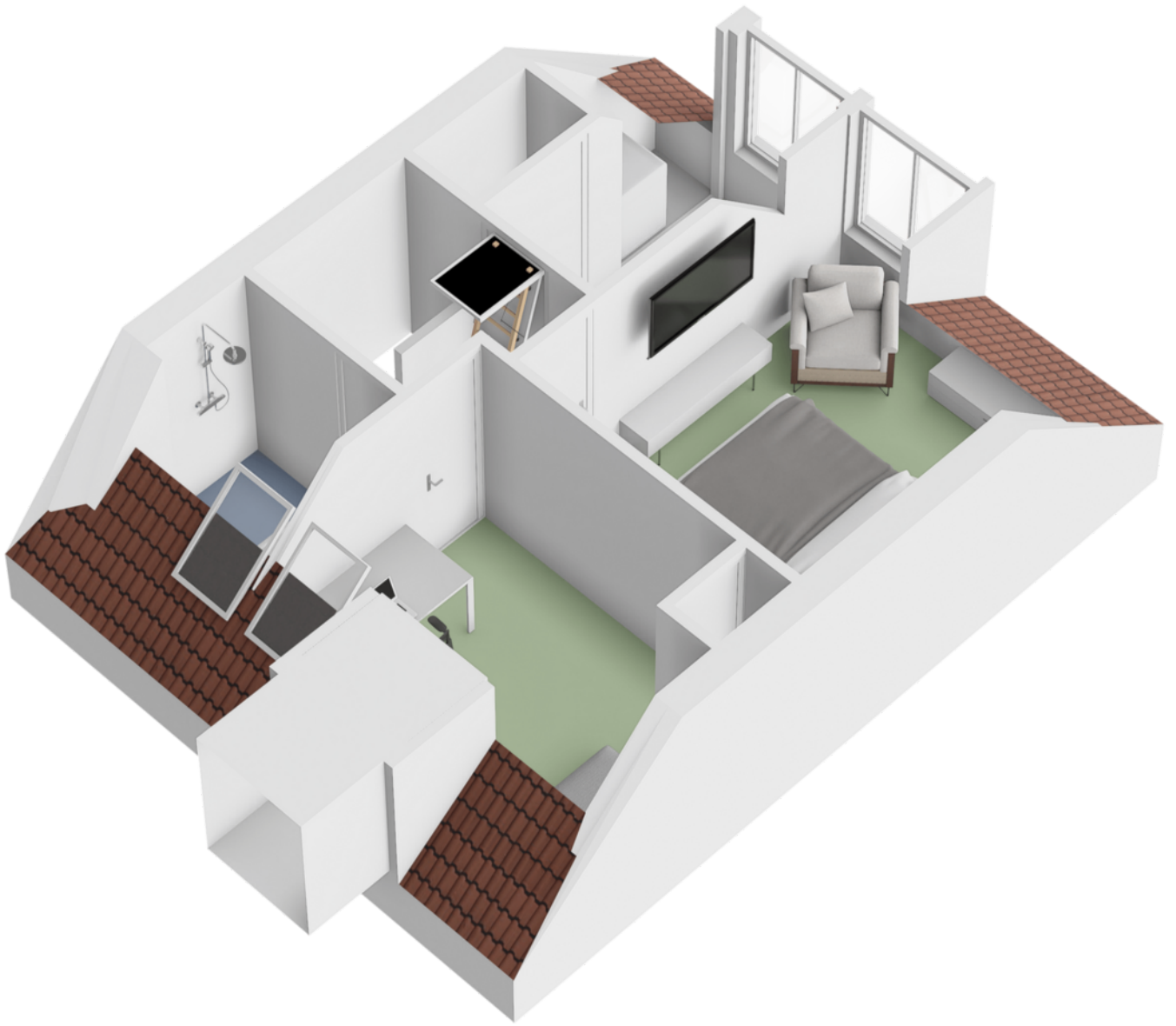


PLATTEGROND

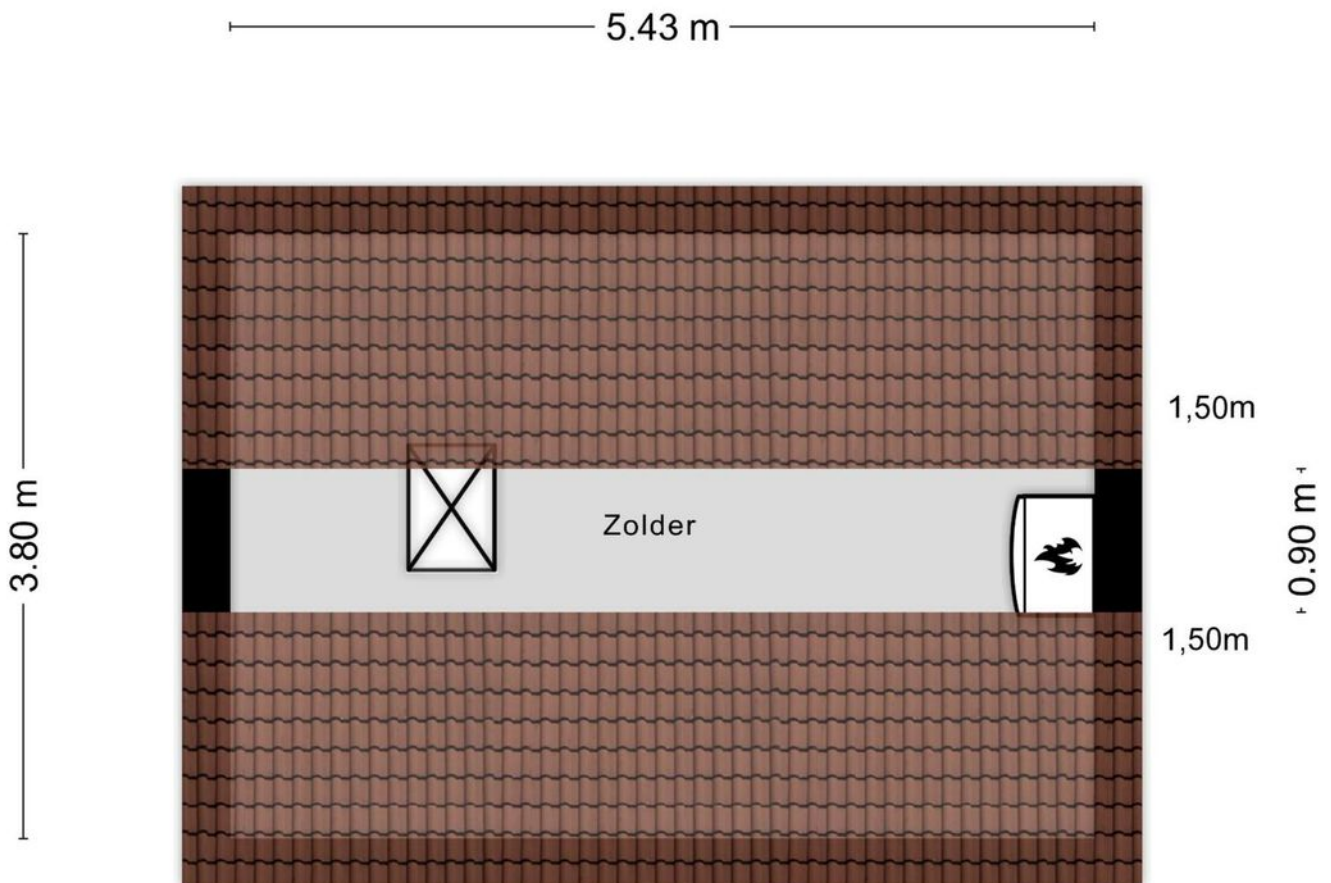


Aan de plattegronden kunnen geen rechten worden ontleend

PLATTEGROND

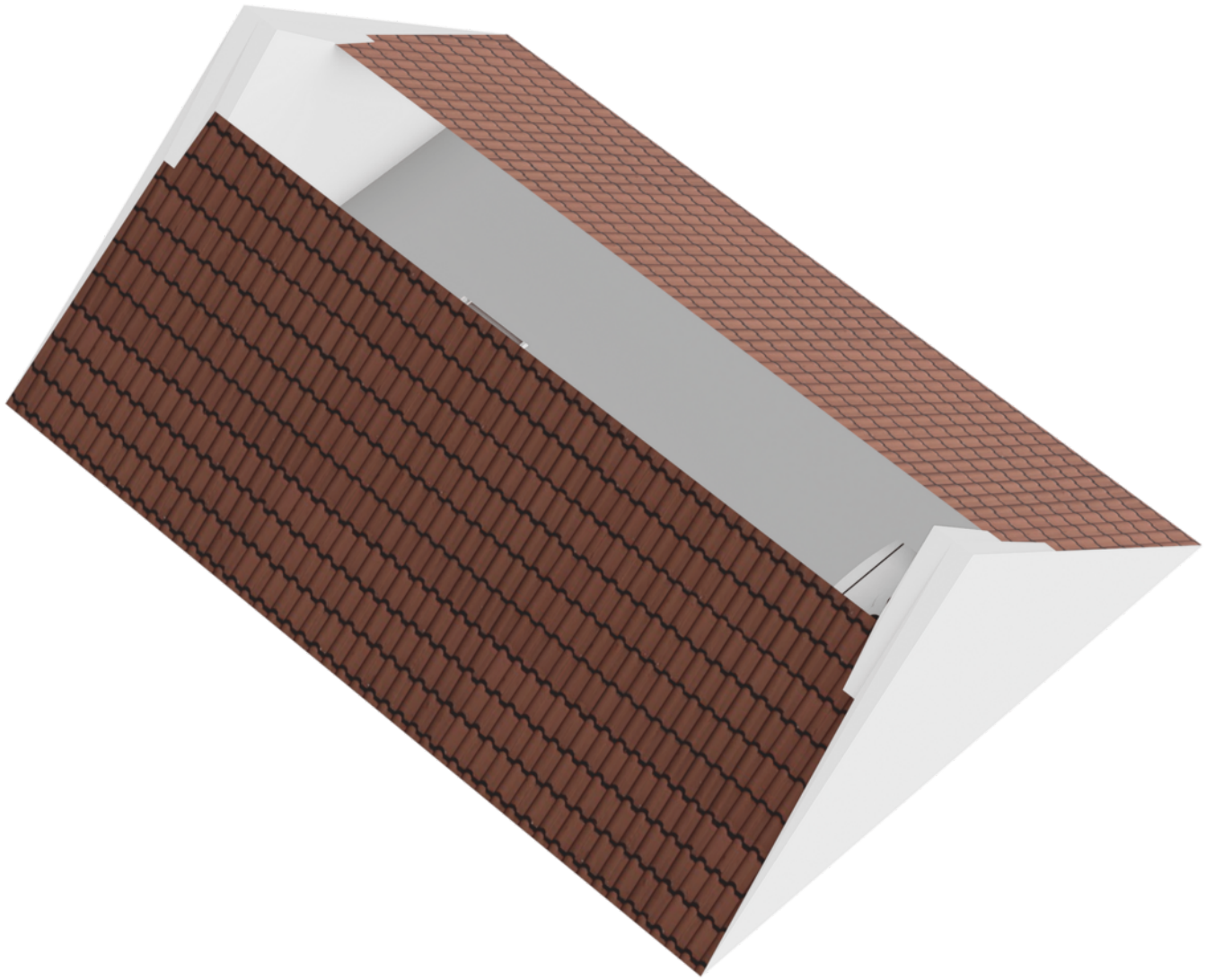


PLATTEGROND



Aan de plattegronden kunnen geen rechten worden ontleend

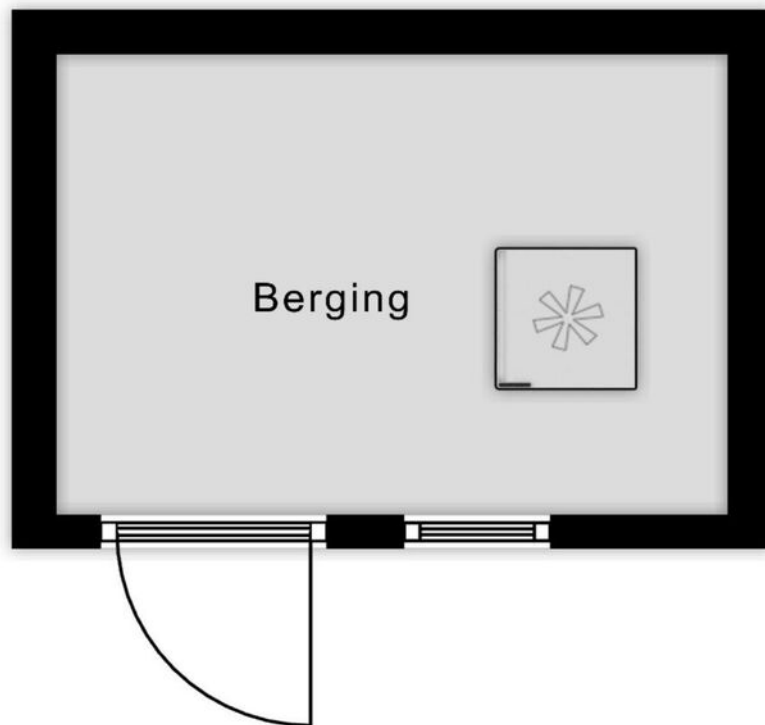
PLATTEGROND



PLATTEGROND

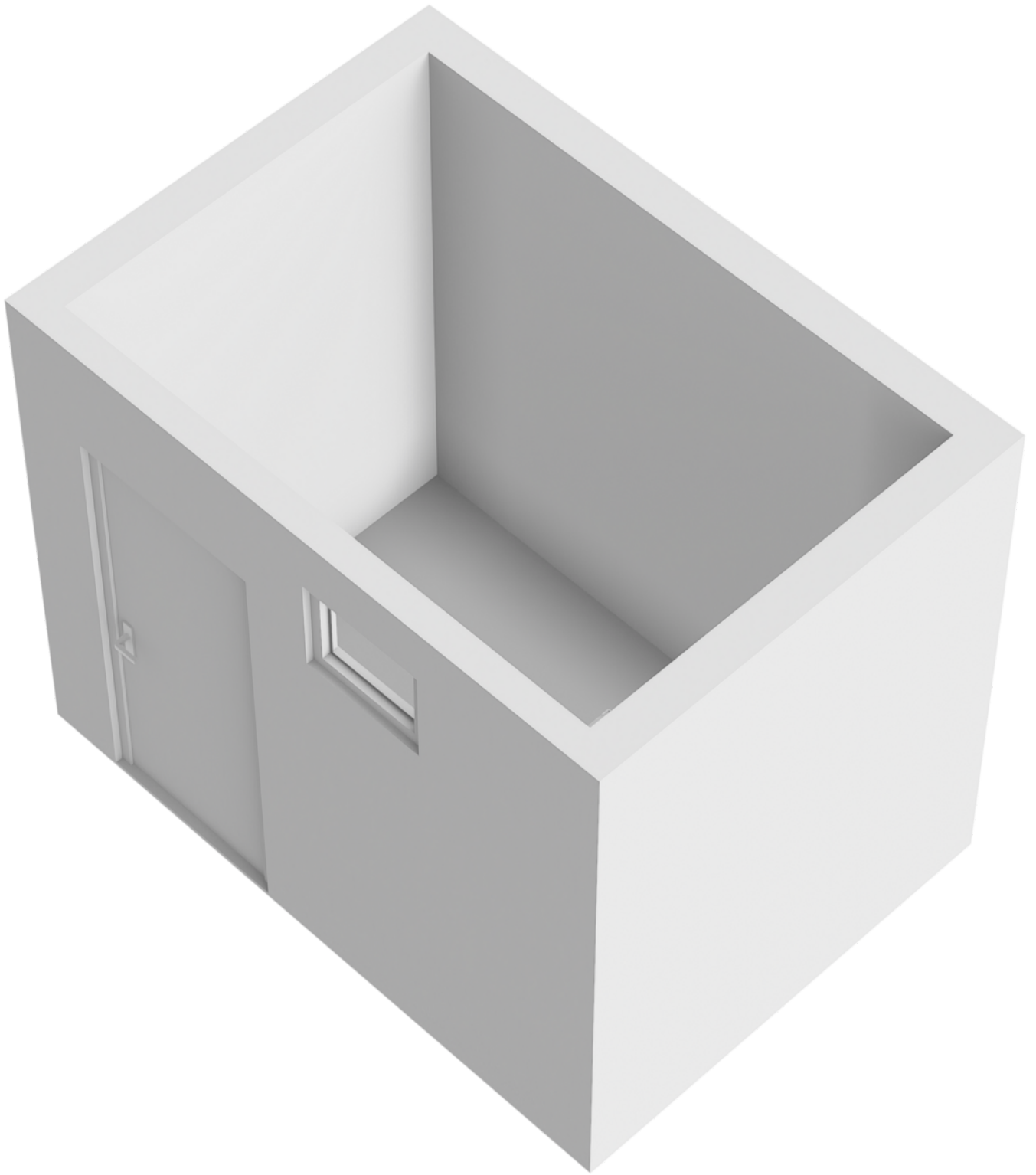
2.98 m

2.04 m



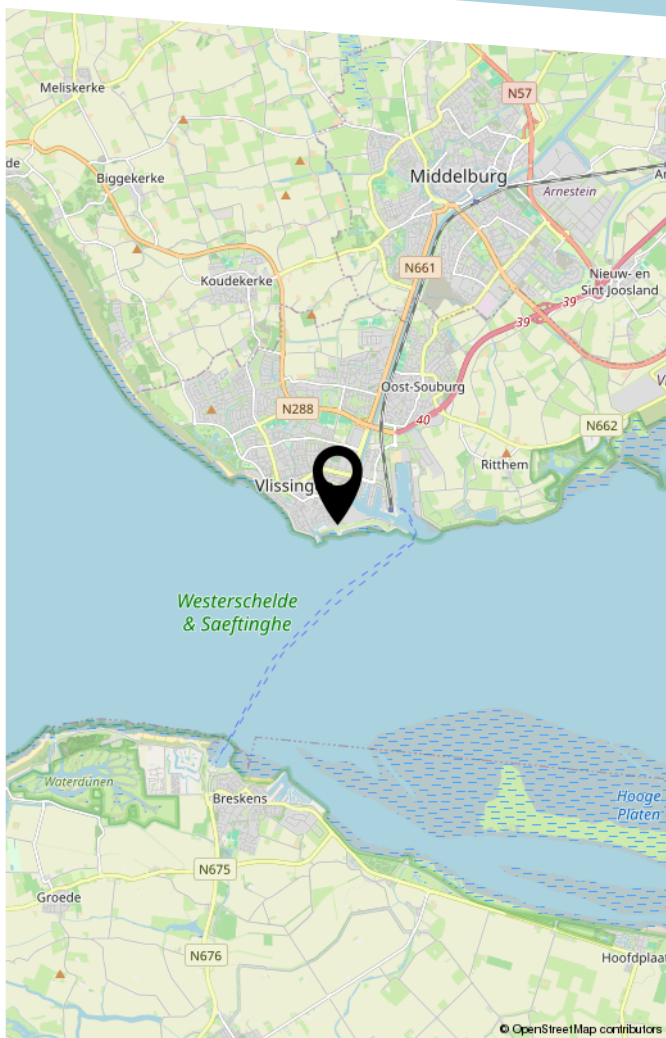
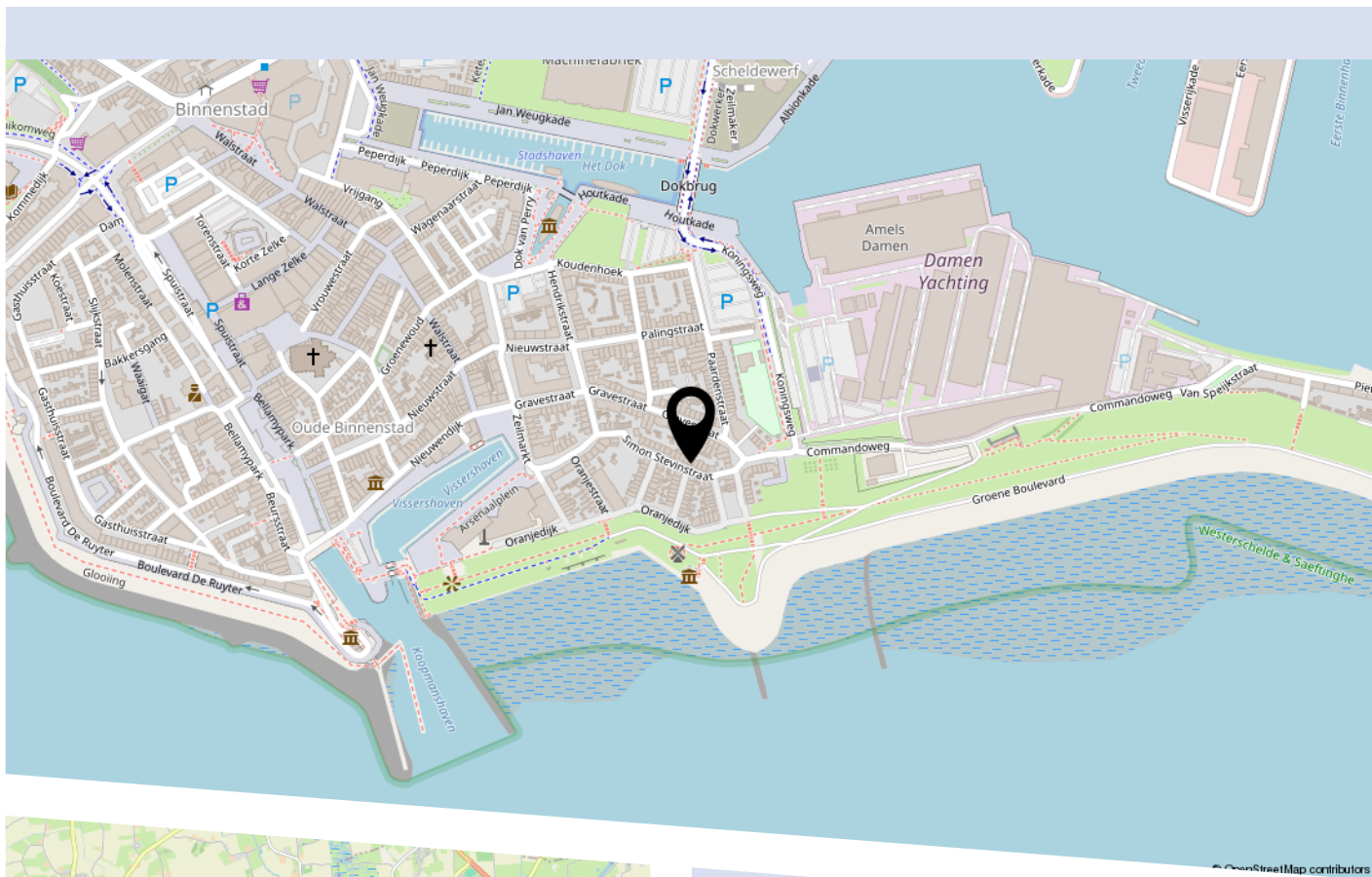
Aan de plattegronden kunnen geen rechten worden ontleend

PLATTEGROND



PLATTEGROND

LOCATIE OP DE KAART



LIJST VAN ZAKEN

	Blijft achter	Gaat mee	Ter overname
Woning - Interieur			
Radiatorafwerking	X		
Verlichting, te weten			
- inbouwspots/dimmers	X		
- opbouwspots/armaturen/lampen/dimmers	X		
- losse (hang)lampen		X	
- lampen eetkamer en verlichting veranda		X	
(Losse)kasten, legplanken, te weten			
- inbouwkasten	X		
Raamdecoratie/zonwering binnen, te weten			
- gordijnrails	X		
- rolgordijnen	X		
- lamellen	X		
- (losse) horren/rolhorren	X		
Vloerdecoratie, te weten			
- laminaat	X		
Woning - Keuken			
Keukenblok (met bovenkasten)	X		
Keuken (inbouw)apparatuur, te weten			
- (gas)fornuis	X		
- afzuigkap	X		
- combi-oven/combimagnetron	X		
- koelkast	X		
- vaatwasser	X		
- koffiezetapparaat		X	

LIJST VAN ZAKEN

	Blijft achter	Gaat mee	Ter overname
Woning - Sanitair/sauna			
Toilet met de volgende toebehoren			
- toilet	X		
- toiletrolhouder	X		
- toiletborstel(houder)	X		
- fontein	X		
Badkamer met de volgende toebehoren			
- douche (cabine/scherm)	X		
- wastafel	X		
- wastafelmeubel	X		
- toilet	X		
- toiletrolhouder	X		
- toiletborstel(houder)	X		
Woning - Exterieur/installaties/veiligheid/ energiebesparing			
Brievenbus	X		
(Voordeur)bel	X		
Rookmelders	X		
(Klok)thermostaat	X		
Telefoonaansluiting/internetaansluiting	X		
Waterslot wasautomaat		X	
modem internet		X	
Warmwatervoorziening, te weten			
- CV-installatie	X		
Tuin - Inrichting			
Tuinaanleg/bestrating	X		
Beplanting	X		

LIJST VAN ZAKEN

	Blijft achter	Gaat mee	Ter overname
Tuin - Verlichting/installaties			
Buitenverlichting		X	
veranda; banken, koelkast, tafel, verwarmingslamp en verlichting		X	
Tuin - Bebouwing			
Tuinhuis/buitenberging	X		
Kasten/werkbank in tuinhuis/berging	X		
inbouwkast veranda	X		



HEEFT U INTERESSE IN DEZE WONING?

NEEM DAN CONTACT MET ONS OP!

KRIJGER & DIELEMAN
MAKELAARS EN TAXATEURS
Aagje Dekenstraat 1
4381 RM, Vlissingen

0118-764036
info@krijgerdieleman.nl
www.krijgerdieleman.nl