



# LAMMERENSTEEG 9 C

## MIDDELBURG

VRAAGPRIJS € 189.000 K.K.



# KENMERKEN



**WOONOPPERVLAKTE**  
42 m<sup>2</sup>

**PERCELOPPERVLAKTE**  
0 m<sup>2</sup>

**INHOUD**  
139 m<sup>3</sup>

**BOUWJAAR**  
2008

**ENERGIELABEL**  
C



# OMSCHRIJVING

In hartje centrum van historisch Middelburg ligt dit zeer charmante en compacte appartement. De indeling van de woonkamer met het franse balkon betrek je al snel de gezelligheid van de stad bij je binnen.

Het is compact, maar heeft alle comfort te bieden met een lichte woonkamer met moderne open keuken, goede badkamer, een slaapkamer en een werkkamer.

De entree van het kleinschalige appartementencomplex is aan de Lammerensteeg, zo'n typisch verscholen pleintje in de binnenstad waar o.a. een restaurantje is gevestigd.

Op de eerste verdieping is de gezamenlijke hal met de eigen entree naar het appartement. Deze is aan de zijde van de Korte Geere gesitueerd. In de autovrije Korte Geere zijn diverse winkels gesitueerd en geeft de doorgang naar het gezellige plein 1940 met alle terrassen.

De indeling van het appartement:

Entree met hal die gelijk doorgang geeft naar de lichte woonkamer. Aan de voorzijde is de zithoek met het franse balkon en er is een moderne open keuken die beschikt over een ingebouwde gaskookplaat met afzuigkap, een koelkast, een vriezer, de vaatwasser en een combi-oven.

De slaapkamer is knus gesitueerd in het midden van het appartement, waardoor aan de voorzijde een extra kamer is gerealiseerd middels een schuifwand. Deze kamer biedt een mooie ruimte als werkkamer of zoals nu een extra ruimte voor kasten. De schuifwand kan eventueel ook worden weggehaald, waardoor je deze ruimte bij de woonkamer kan betrekken. De badkamer is ruim van opzet met een keurige neutrale inrichting en voorzien van de douchehoek, het toilet en een modern wastafelmeubel. Ook is hier de opstelling voor de wasmachine en de eigen c.v.-ketel (2008)

De fietsenberging op de begane grond biedt de gelegenheid voor het binnen stallen van de fiets aan elke bewoner van het kleinschalig complex. Het parkeren van de auto is zeer goed mogelijk met een vergunning in de 24-uurs parkeergarage De Geere,

die ligt letterlijk om de hoek.













































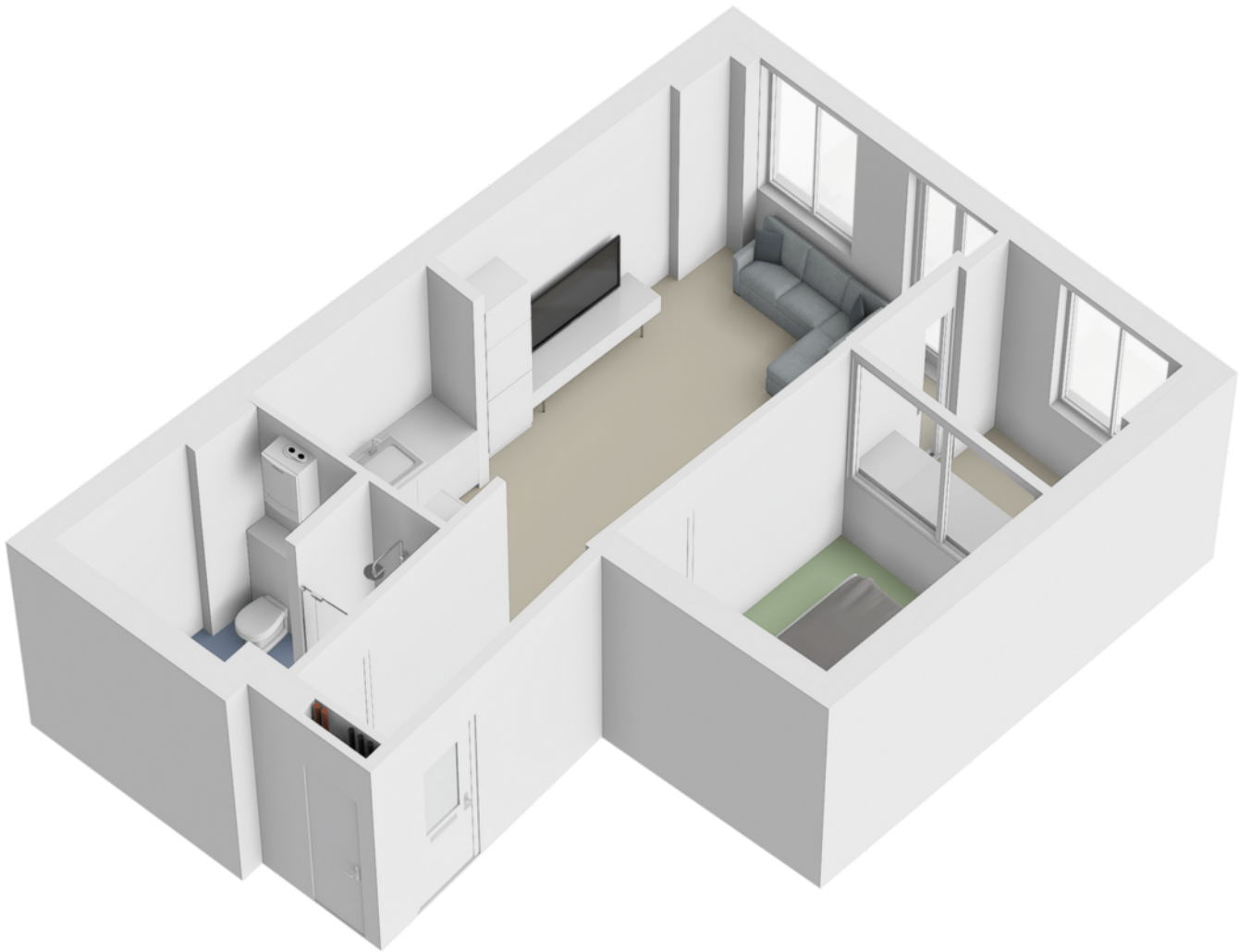




Aan de plattegronden kunnen geen rechten worden ontleend

# PLATTEGROND

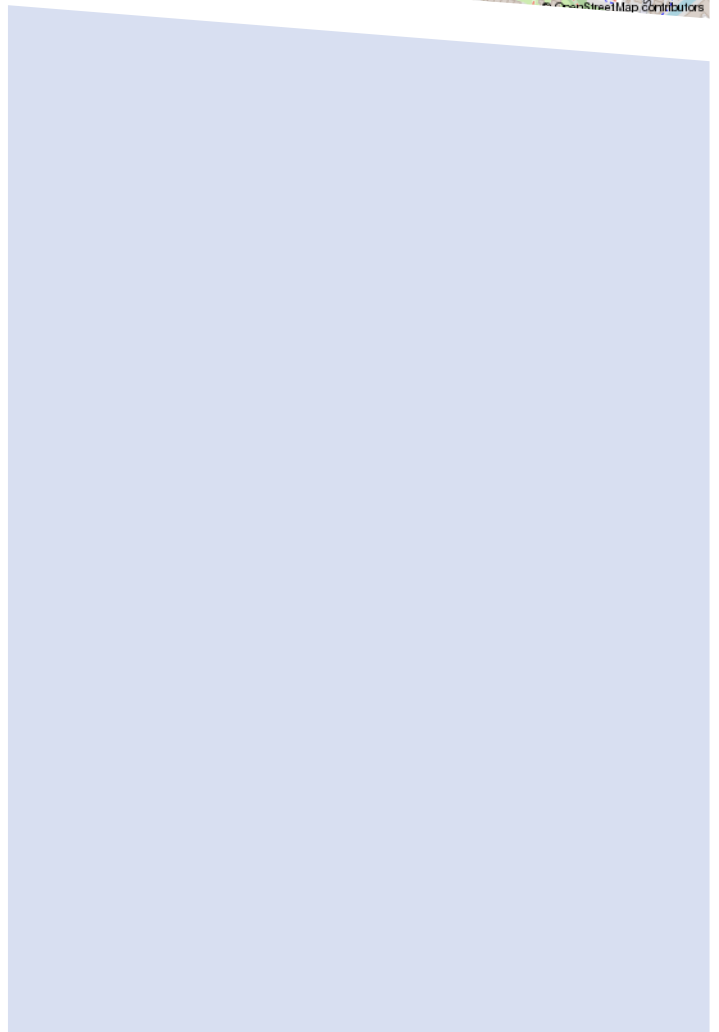
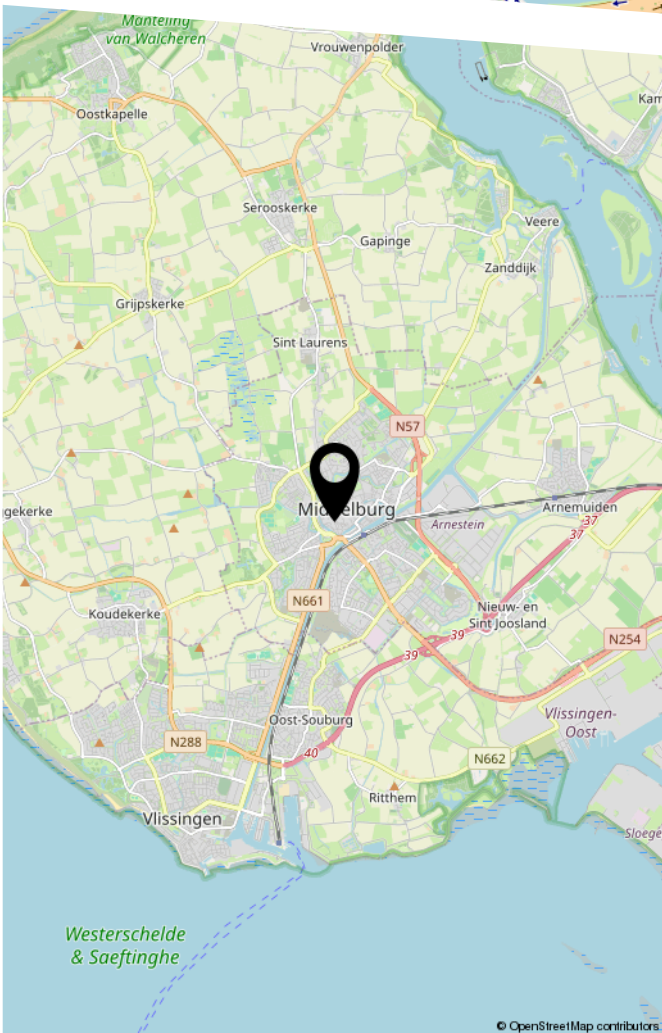
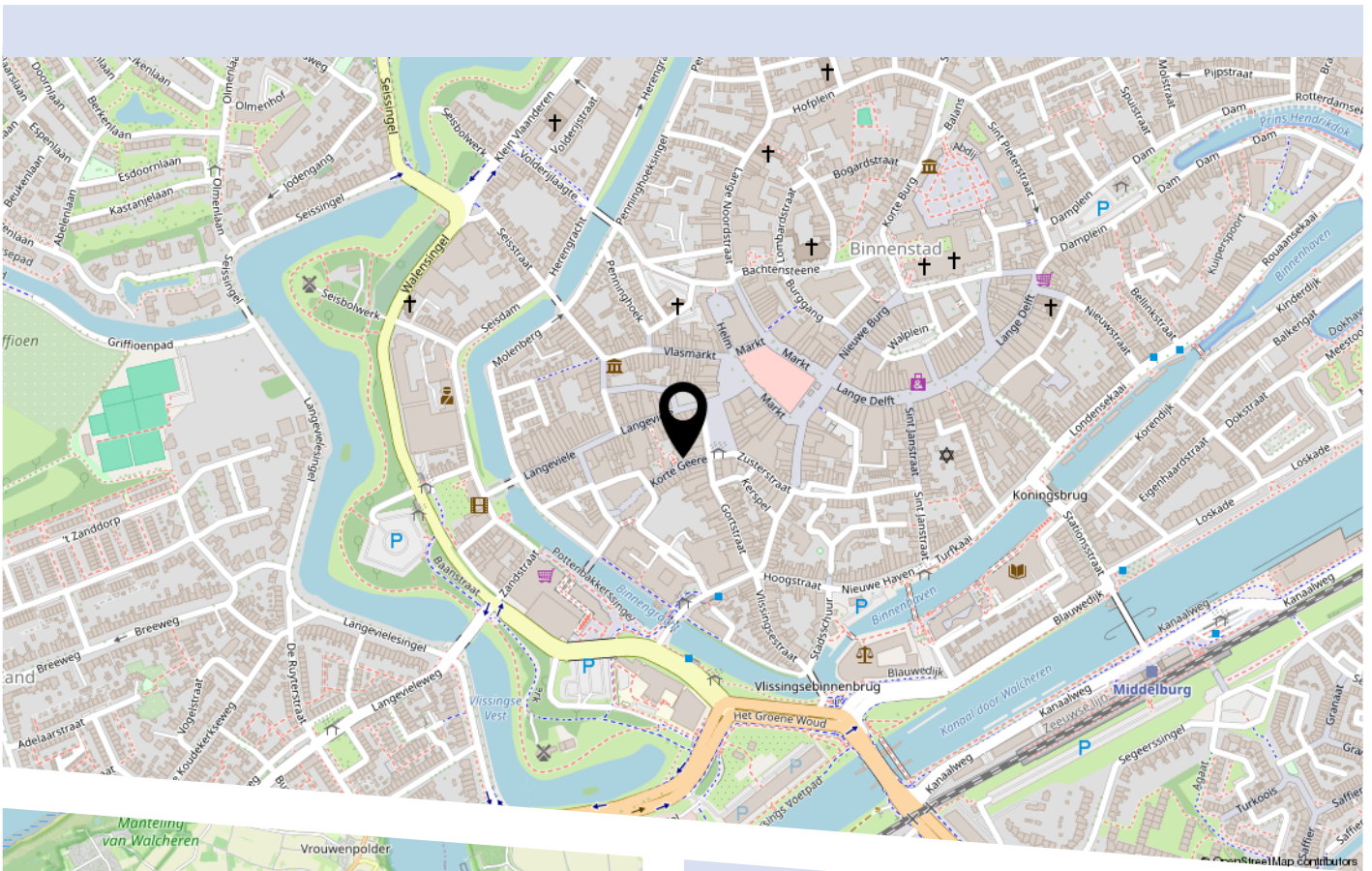




PLATTEGROND



# LOCATIE OP DE KAART





# LIJST VAN ZAKEN

	Blijft achter	Gaat mee	Ter overname
Woning - Interieur			
Verlichting, te weten			
- inbouwspots/dimmers	X		
- opbouwspots/armaturen/lampen/dimmers	X		
(Losse)kasten, legplanken, te weten			
- Wandmeubel woonkamer	X		
- Kledingkast		X	
Raamdecoratie/zonwering binnen, te weten			
- jaloezieën	X		
Vloerdecoratie, te weten			
- laminaat	X		
Woning - Keuken			
Keukenblok (met bovenkasten)	X		
Keuken (inbouw)apparatuur, te weten			
- kookplaat	X		
- (gas)fornuis	X		
- afzuigkap	X		
- combi-oven/combimagnetron	X		
- koel-vriescombinatie	X		
- vaatwasser	X		
Woning - Sanitair/sauna			
Badkamer met de volgende toebehoren			
- douche (cabine/scherm)	X		
- wastafelmeubel	X		
- toilet	X		



# LIJST VAN ZAKEN

	Blijft achter	Gaat mee	Ter overname
- toiletrolhouder	X		
Woning - Exterieur/installaties/veiligheid/ energiebesparing			
Brievenbus	X		
(Voordeur)bel	X		
Rookmelders	X		
(Klok)thermostaat	X		
Telefoonaansluiting/internetaansluiting	X		
Warmwatervoorziening, te weten			
- CV-installatie	X		
- boiler	X		





# HEEFT U INTERESSE IN DEZE WONING?

**NEEM DAN CONTACT MET ONS OP!**

KRIJGER & DIELEMAN  
MAKELAARS EN TAXATEURS  
Aagje Dekenstraat 1  
4381 RM, Vlissingen

0118-764036  
[info@krijgerdieleman.nl](mailto:info@krijgerdieleman.nl)  
[www.krijgerdieleman.nl](http://www.krijgerdieleman.nl)