

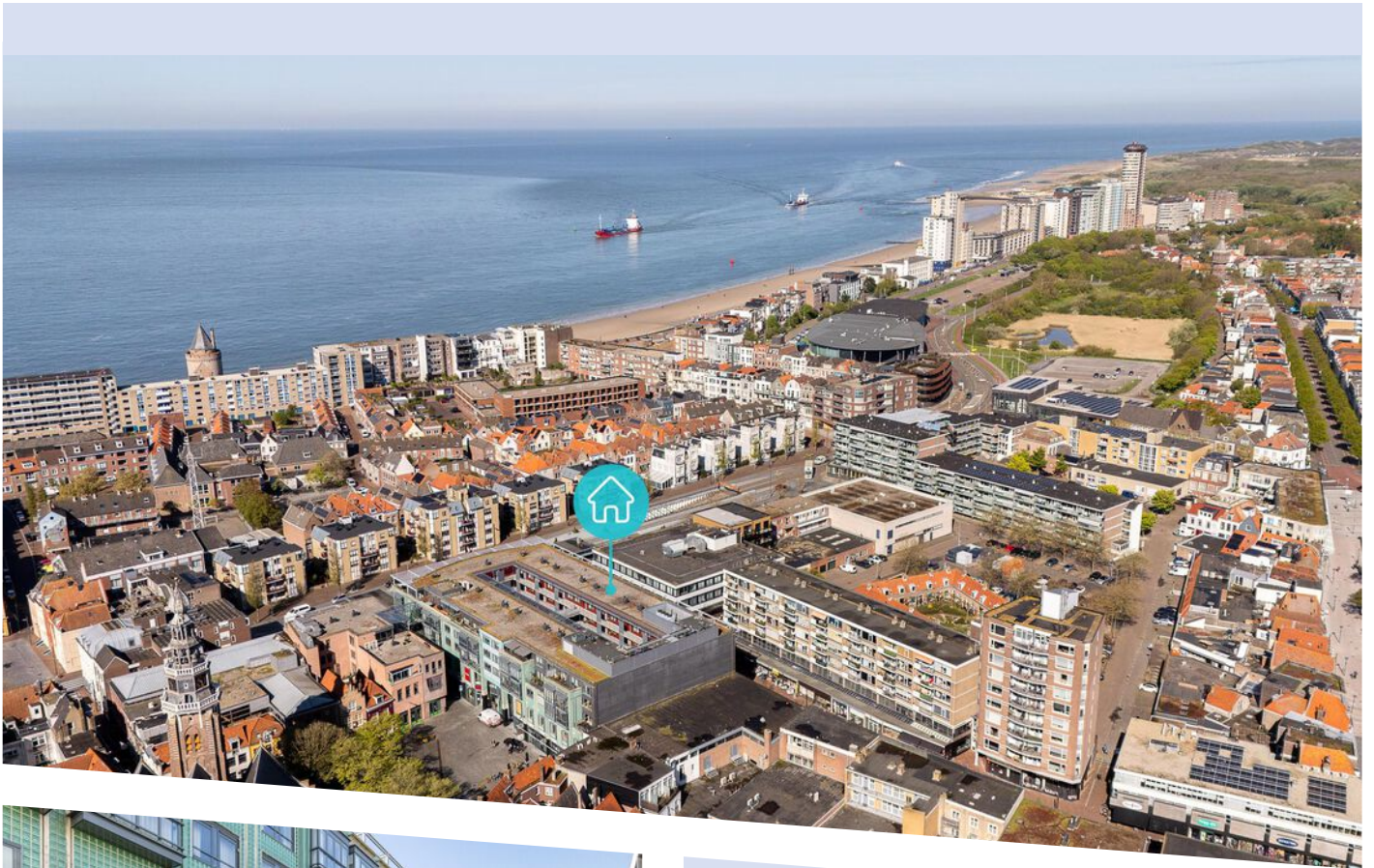


MARKTSTRAAT 31

VLISSINGEN

VRAAGPRIJS € 395.000 K.K.

KENMERKEN



WOONOPPERVLAKTE
105 m²

PERCEELOPPERVLAKTE
0 m²

INHOUD
345 m³

BOUWJAAR
2007

ENERGIELABEL
A

OMSCHRIJVING

Op de tweede verdieping van het markante appartementencomplex 'de Fonteyne' bevindt zich dit keurig verzorgde appartement met loggia. Het appartement beschikt over een strak en modern niveau van afwerking waar met kwalitatief goede materialen is gewerkt. Dit resulteert in een vrijwel instapklaar appartement waarbij je super centraal woont in de Vlissingse binnenstad. Alle winkelvoorzieningen bevinden zich op loopafstand en ook de Boulevards en het strand zijn met enkele wandelminuutjes bereikbaar. Je woont in het hart van de stad, temidden van alle activiteiten en zelfs de weekmarkt heb je binnen handbereik. Vanuit de woning is er leuk zicht op de vernieuwde Lange Zelke en de loggia geeft een aangename buitenplek, ook bij mindere weersomstandigheden.

Begane grond:

Het complex is toegankelijk via de gemeenschappelijke entree, waarbij de videofoon zorgt voor een beveiligde toegang tot de gemeenschappelijke hal. Deze is verzorgd en biedt ruimte aan de brievenbussen en de twee liftinstallaties die je moeiteloos naar de etages brengt.

Tweede verdieping:

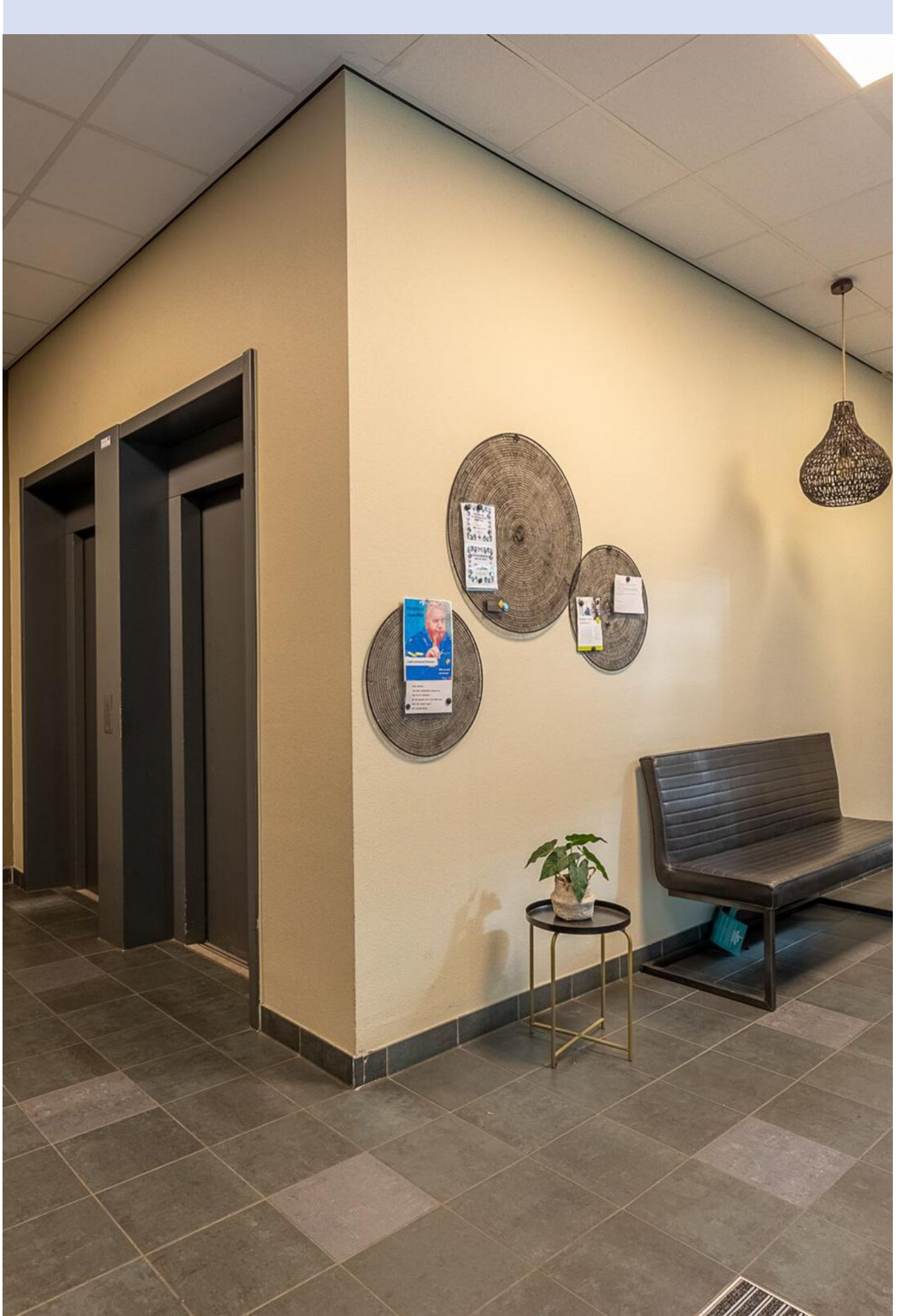
De lift of het trappenhuis geeft toegang tot de grote patio, waar de appartementen aan gesitueerd zijn. Hier is smaakvolle architectuur toegepast, waarbij beplanting en verschillende bestrating een welkome indruk geven. Het open karakter van de patio zorgt ervoor dat je hier als bewoner een zonnig plekje kunt vinden bij je appartement.

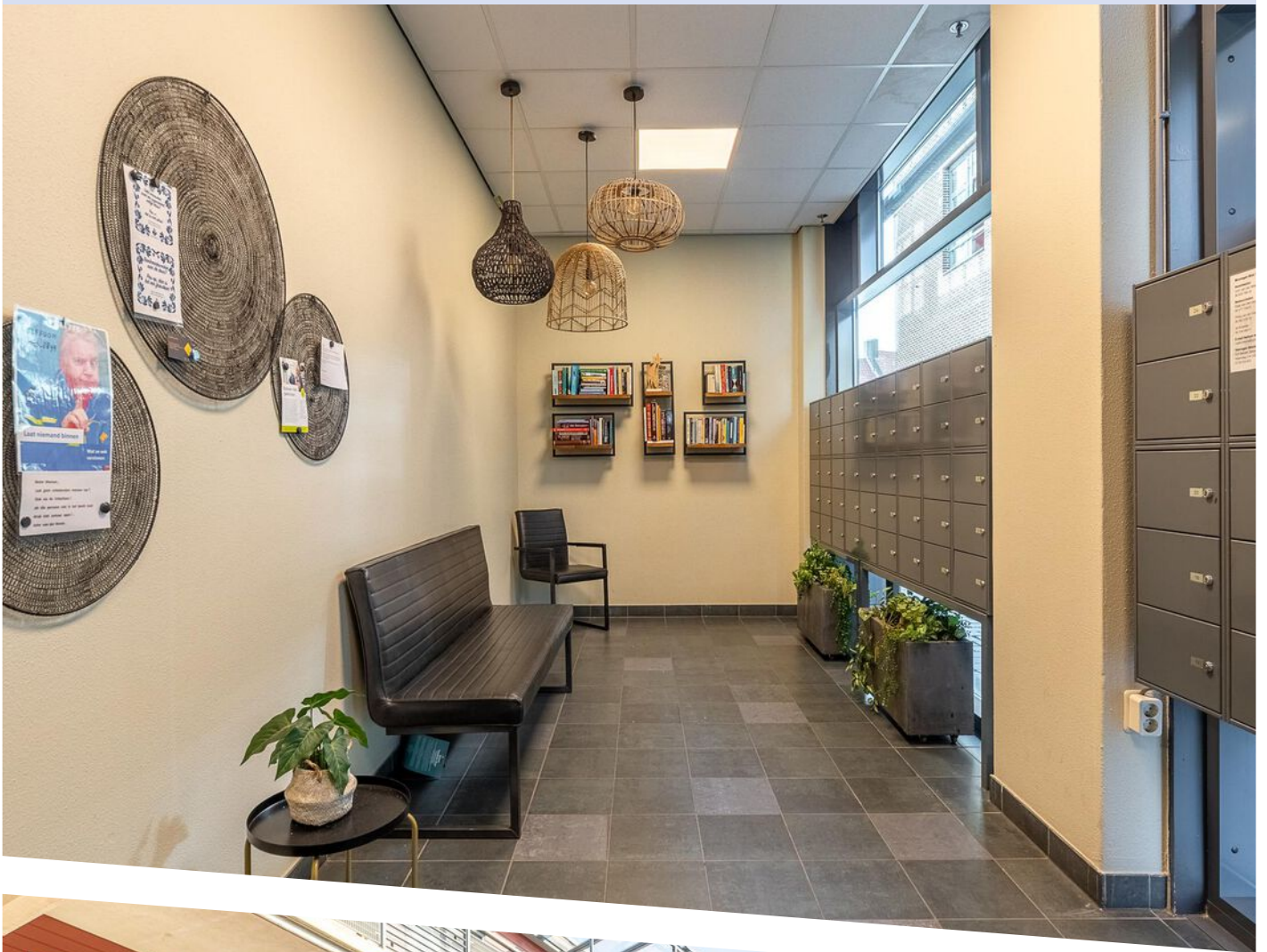
De hal zorgt voor een comfortabele entree tot het appartement waarbij de 105 m² aan woonoppervlakte eigenlijk direct merkbaar zijn. Er is ruimte voor de garderobe, het toilet en de meterkast. Aan de patiozijde van het appartement bevinden zich de twee slaapkamers van het appartement. Deze variëren in afmetingen en bieden goede ruimte aan een masterbedroom met een vaste kastenwand en een tweede slaapkamer. Deze is goed te gebruiken voor logees of als hobbyruimte. De badkamer is, evenals het toilet, voorzien van een

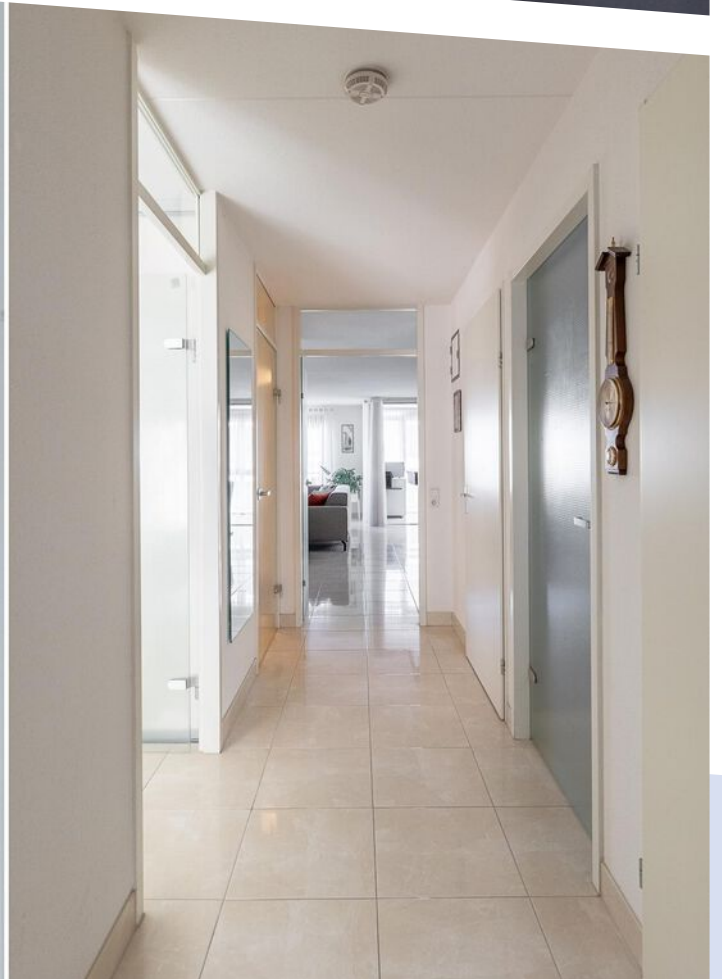
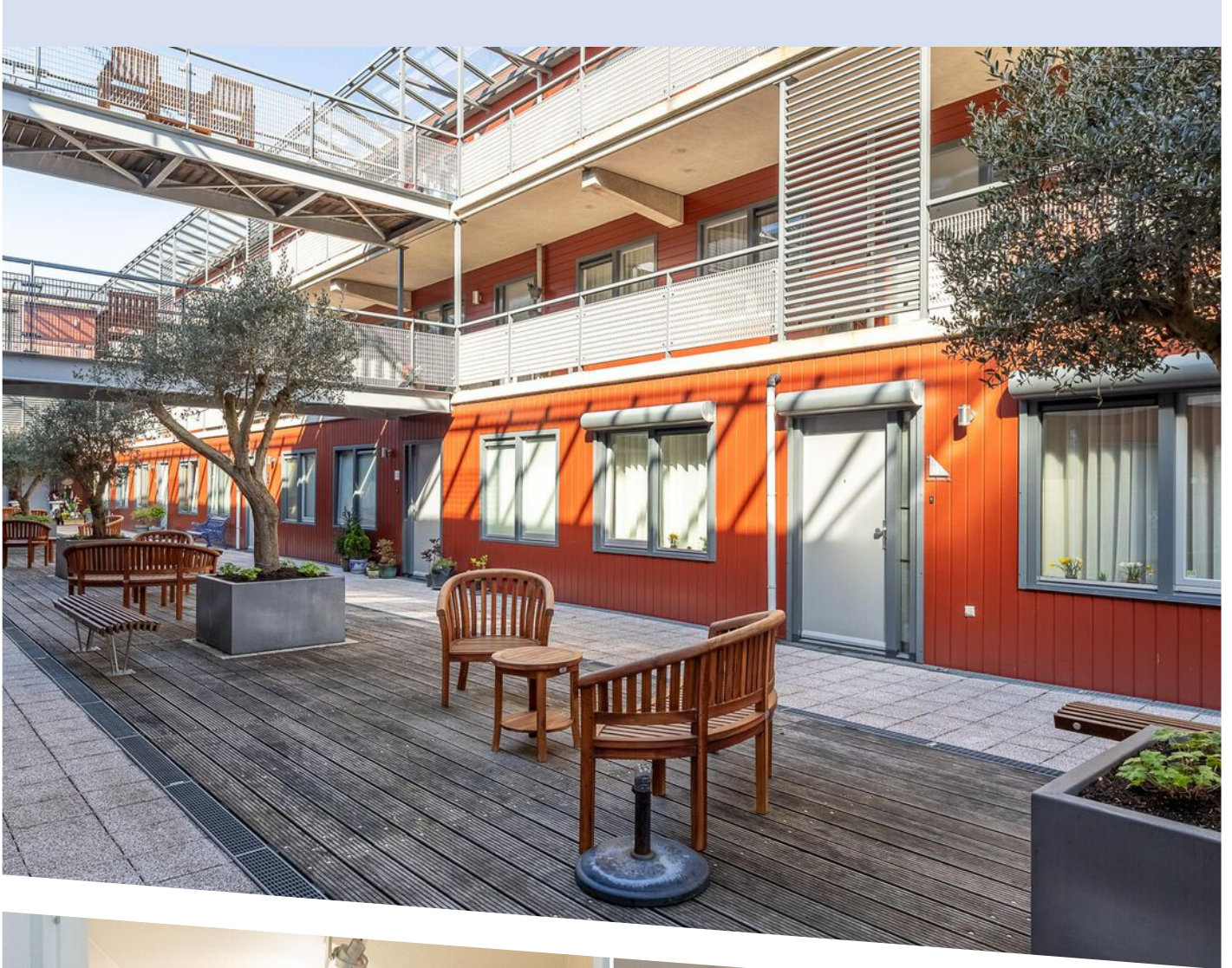
moderne afwerking. Strak sanitair gecombineerd met verzorgd tegelwerk en sanitair zorgt voor hedendaags comfort. Er zijn een douche met glazen wand, een wastafel, en een fraai badkamermeubel in de ruimte aanwezig.

Aan de voorzijde van het appartement bevindt zich de woonkamer. Deze aangenaam grote ruimte geeft op prettige wijze invulling aan de zithoek waarbij je uitzicht hebt op de Lange Zelke. De woonkamer geeft middels een schuifpui toegang tot de loggia waar je de ramen volledig kunt openen. Zo is er, afhankelijk van het weertype, keuze te maken in de mate van buiten zijn. De loggia beschikt over dezelfde wand- en vloerafwerking als in de rest van het appartement, waardoor het naadloos overgaat in de woonoppervlakte. De eethoek staat in open verbinding met de luxe keuken. Deze is in een L-vorm geplaatst en beschikt, naast inbouwapparatuur, over een stenen werkblad. Vanuit de keuken is er volop contact met de woonkamer, hetgeen een gevoel van ruimte geeft. De inpandige berging biedt naast de nodige opbergmogelijkheden, ruimte aan het witgoed en de cv installatie.

Het appartement is in 2007 gebouwd en is daarmee volledig en goed geïsoleerd, hetgeen resulteert in een energielabel A en een gunstig laag energieverbruik. De aanwezige vloerverwarming is in iedere ruimte apart instelbaar voor optimaal comfort in het appartement. Alle wanden en plafonds zijn voorzien van een strakke afwerking en de vloeren zijn voorzien van een neutrale, kwalitatief hoogwaardige plavuizenvloer.







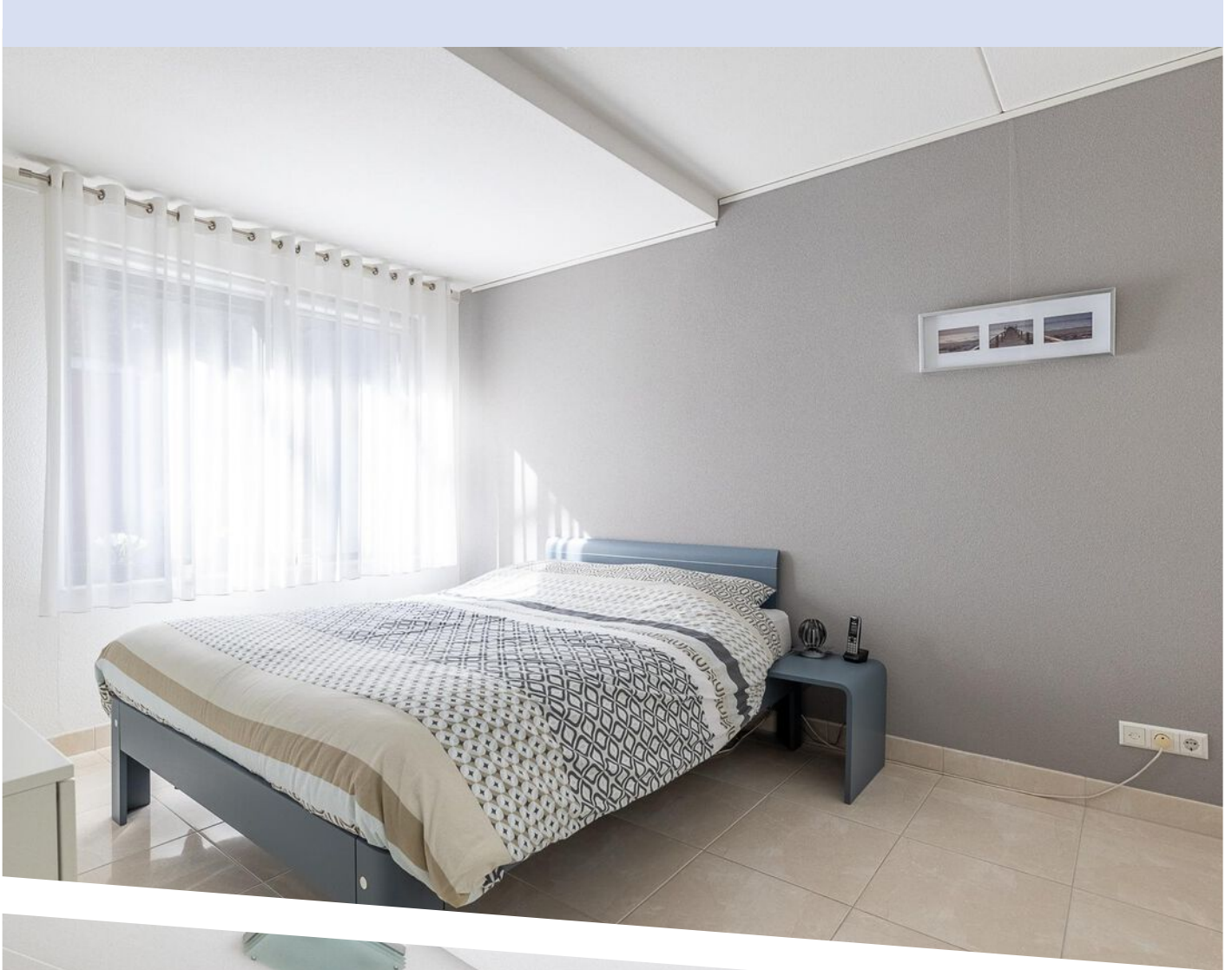


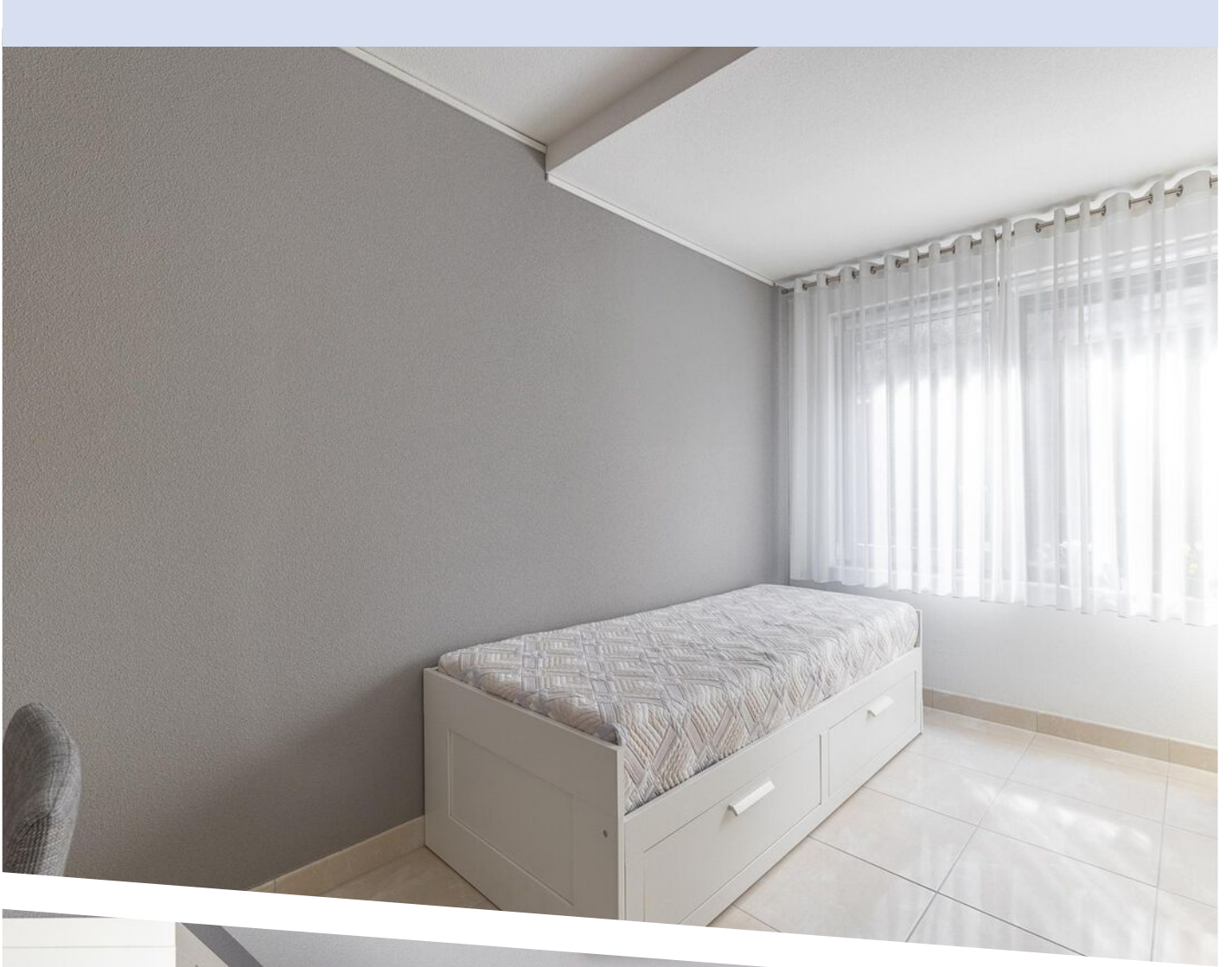


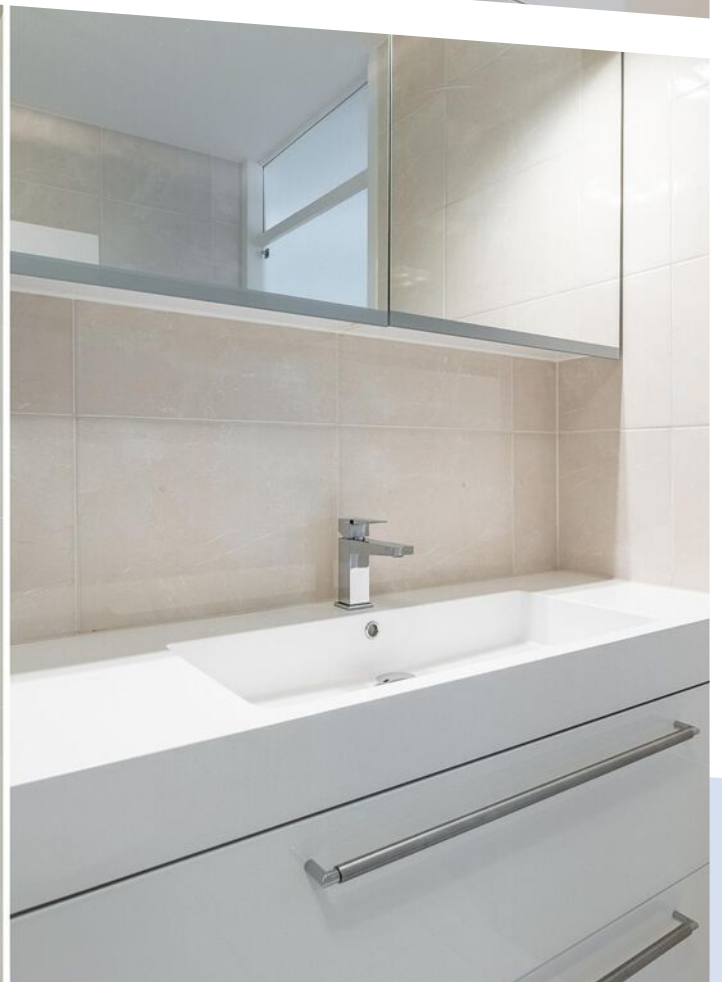


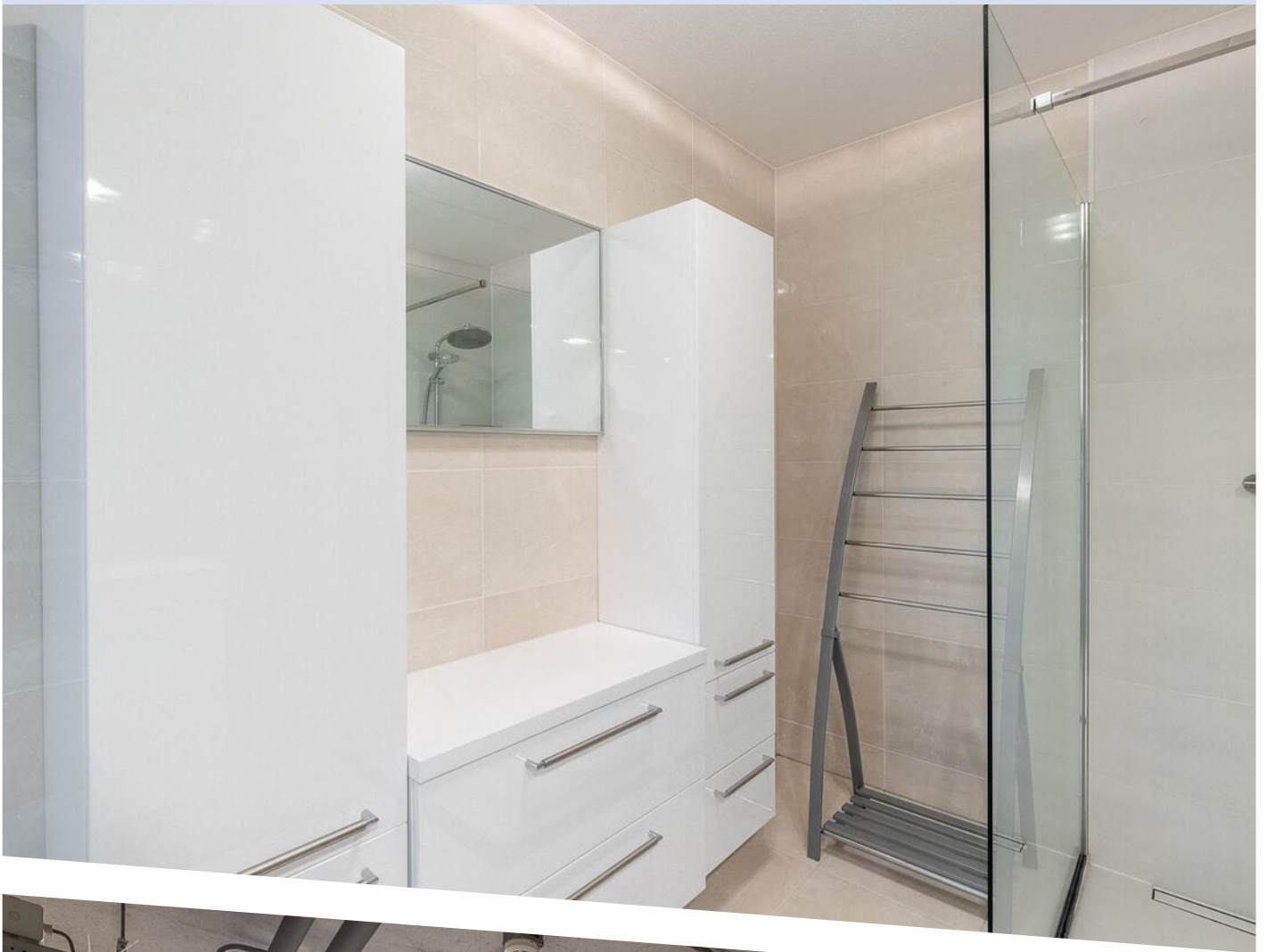


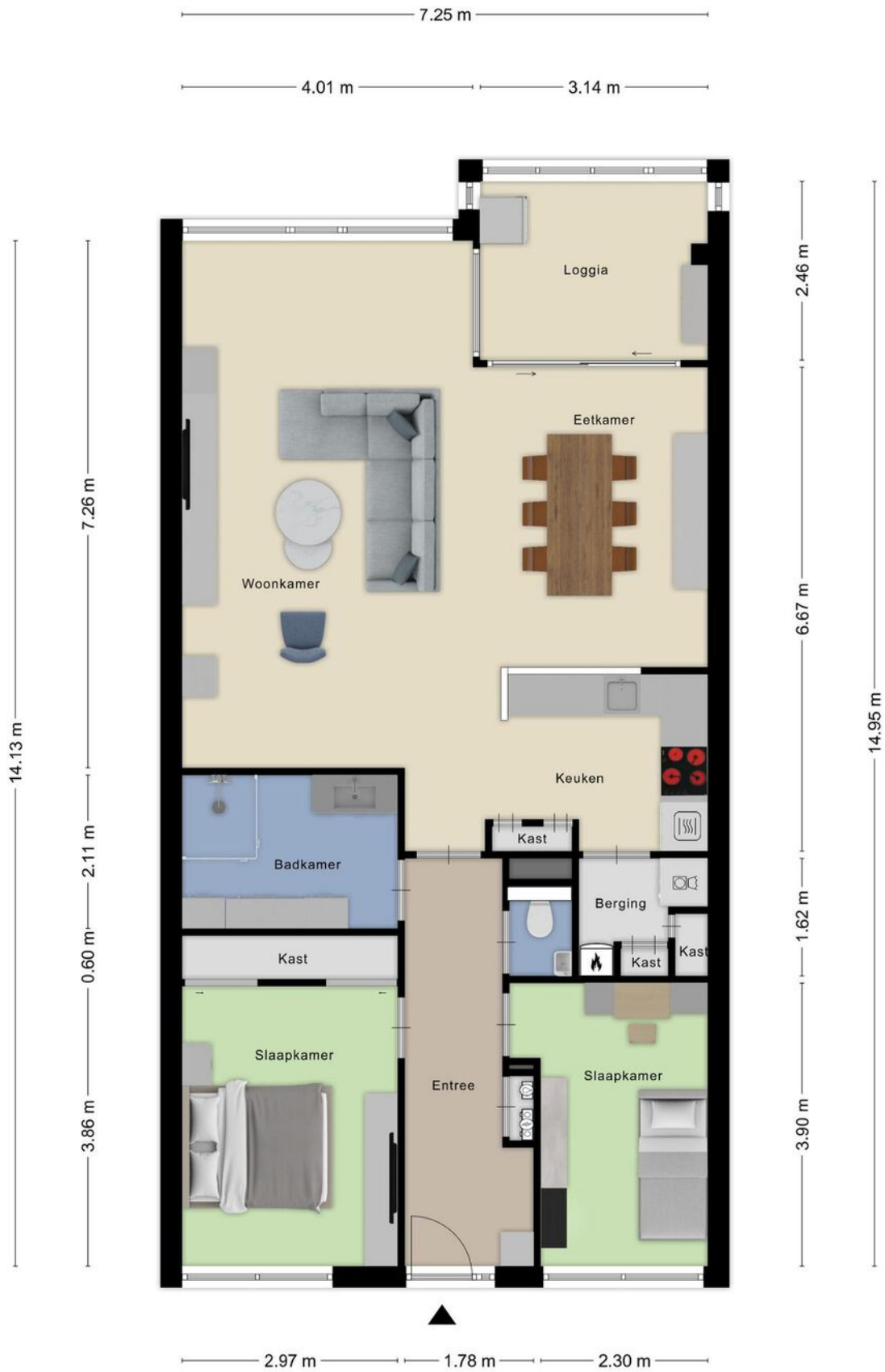






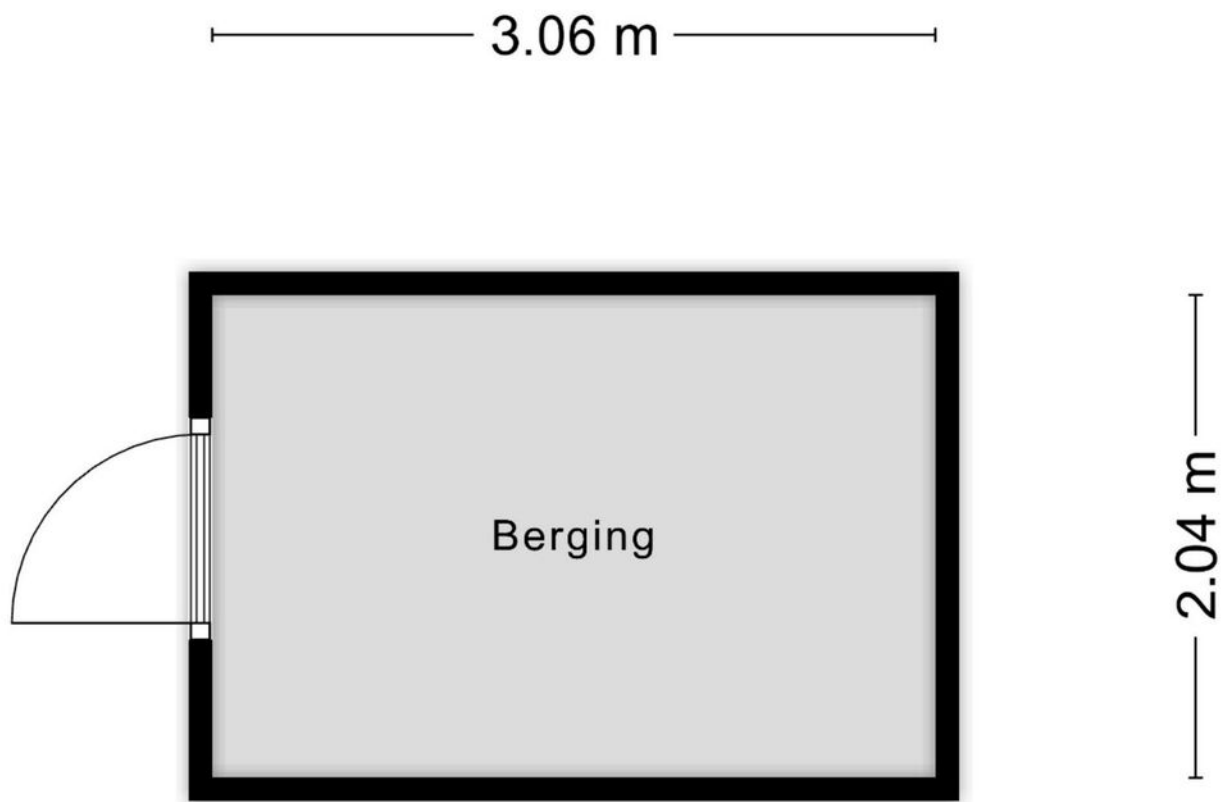






Aan de plattegronden kunnen geen rechten worden ontleend

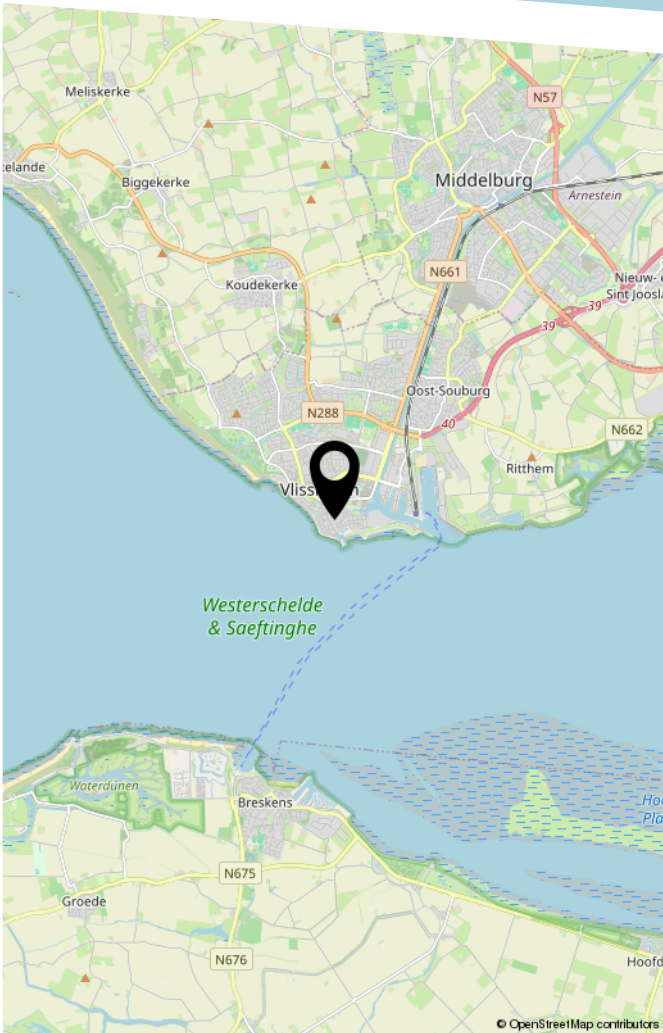
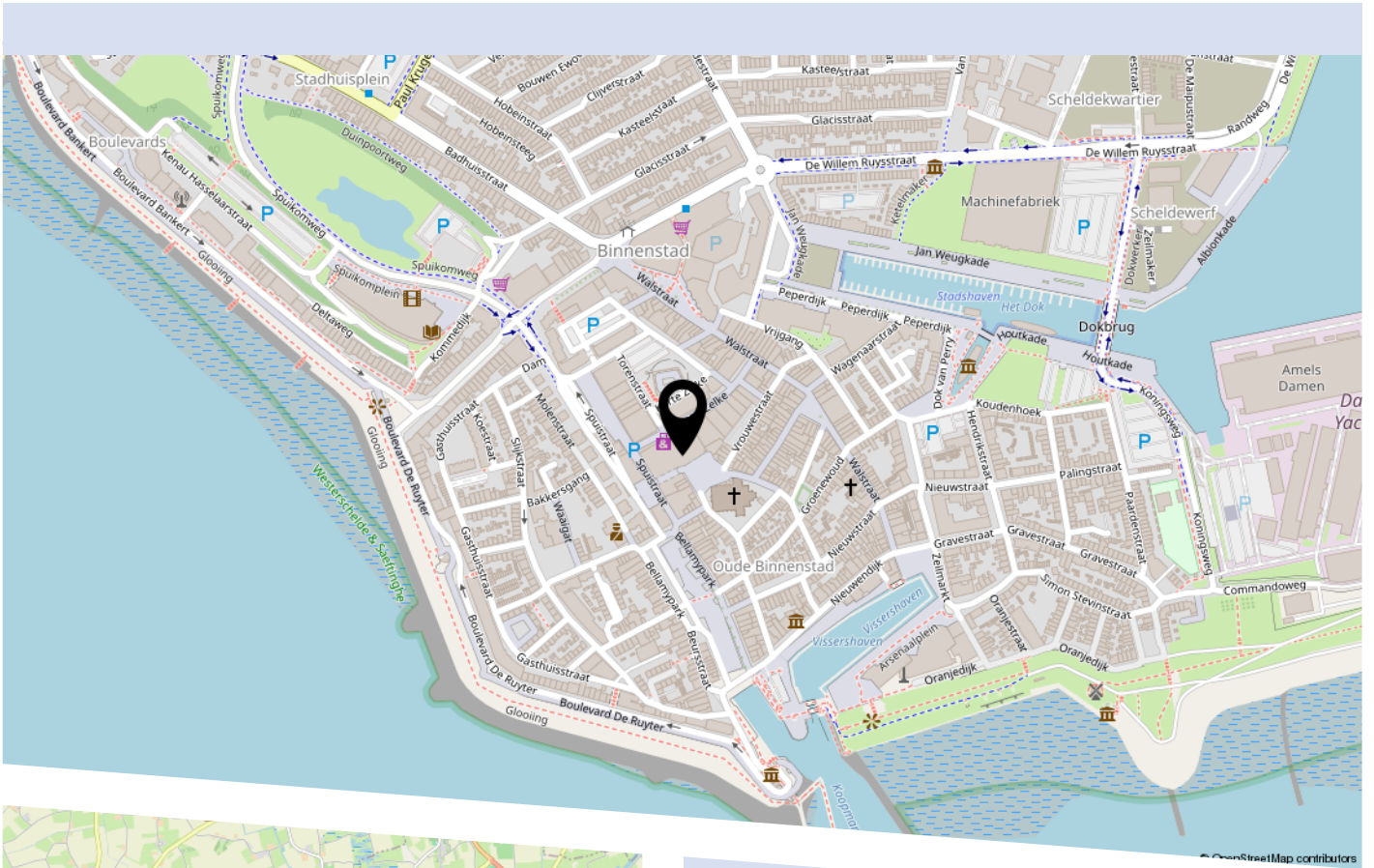
PLATTEGROND



Aan de plattegronden kunnen geen rechten worden ontleend

PLATTEGROND

LOCATIE OP DE KAART



© OpenStreetMap contributors

© OpenStreetMap contributors

LIJST VAN ZAKEN

	Blijft achter	Gaat mee	Ter overname
Woning - Interieur			
Verlichting, te weten			
- opbouwspots/armaturen/lampen/dimmers			X
- losse (hang)lampen		X	
(Losse)kasten, legplanken, te weten			
- Witte wandmeubels woonkamer			X
Raamdecoratie/zonwering binnen, te weten			
- gordijnrails	X		
- vitrages			X
- rolgordijnen	X		
Vloerdecoratie, te weten			
- plavuizen	X		
Overig, te weten			
- schilderij ophangstelsel	X		
Woning - Keuken			
Keukenblok (met bovenkasten)	X		
Keuken (inbouw)apparatuur, te weten			
- kookplaat	X		
- afzuigkap	X		
- combi-oven/combimagnetron	X		
- koelkast	X		
- vriezer	X		
- vaatwasser	X		
- koffiezetapparaat		X	

LIJST VAN ZAKEN

	Blijft achter	Gaat mee	Ter overname
Woning - Sanitair/sauna			
Toilet met de volgende toebehoren			
- toilet	X		
- toiletrolhouder	X		
- toiletborstel(houder)	X		
- fontein	X		
Badkamer met de volgende toebehoren			
- douche (cabine/scherm)	X		
- wastafel	X		
- wastafelmeubel	X		
- toiletkast	X		
Woning - Exterieur/installaties/veiligheid/ energiebesparing			
(Voordeur)bel	X		
Rookmelders	X		
(Klok)thermostaat	X		
Rolluiken	X		
Telefoonaansluiting/internetaansluiting	X		
Veiligheidsschakelaar wasautomaat	X		
Waterslot wasautomaat	X		
Warmwatervoorziening, te weten			
- CV-installatie	X		
Tuin - Verlichting/installaties			
Buitenverlichting	X		



HEEFT U INTERESSE IN DEZE WONING?

NEEM DAN CONTACT MET ONS OP!

KRIJGER & DIELEMAN
MAKELAARS EN TAXATEURS
Aagje Dekenstraat 1
4381 RM, Vlissingen

0118-764036
info@krijgerdieleman.nl
www.krijgerdieleman.nl